

Xylella fastidiosa

Η παρεμπόδιση της εισαγωγής του βακτηρίου στη χώρα είναι ΕΥΘΥΝΗ ΟΛΩΝ μας!

Η *Xylella fastidiosa* είναι ένα φυτοπαθογόνο βακτήριο που προσβάλει μεγάλο εύρος φυτικών ειδών και μπορεί να προκαλέσει σημαντικές ζημιές σε καλλιέργειες υψηλής οικονομικής αξίας όπως: ελιές, εσπεριδοειδή, πυρηνόκαρπα, λοιπά οπωροφόρα δέντρα και καλλωπιστικά.

ΣΥΜΠΤΩΜΑΤΑ:

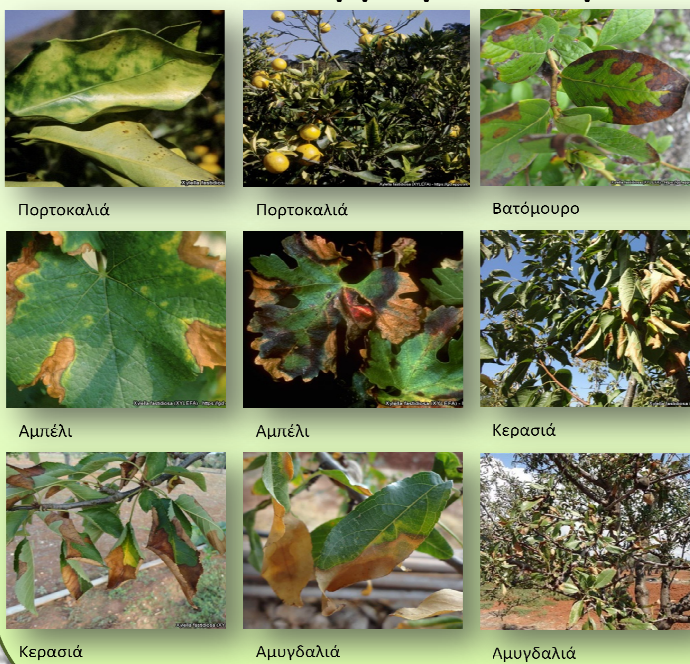
Ελιά



Καλλωπιστικά Φυτά



Άλλα Καλλιεργούμενα Είδη

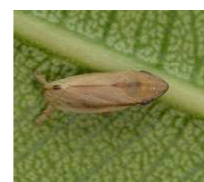


Έντομα φορείς:

Οι κυριότεροι τρόποι να εισαχθεί ο επιβλαβής οργανισμός καραντίνας *Xylella fastidiosa* σε μία περιοχή είναι με τα φυτά προς φύτευση (πολλαπλασιαστικό/φυτωριακό υλικό) και με τα έντομα-φορείς, συμπεριλαμβανομένης και της περίπτωσης εντόμων-φορέων που ενδέχεται να μεταφερθούν πάνω σε διάφορα φυτά.



Philaenus spumarius



Neophilaenus lineolatus

Η πρόληψη κατά της *Xylella fastidiosa* είναι καθήκον ΟΛΩΝ

- ✓ **Ενημερωθείτε** από τις τοπικές υπηρεσίες φυτοϋγειονομικού ελέγχου για την επικινδυνότητα, τα συμπτώματα, τα φυτά ξενιστές και την ισχύουσα νομοθεσία σχετικά με την *Xylella fastidiosa*.
- ✓ **Χρησιμοποιήστε ελεγμένο, υγιές και πιστοποιημένο φυτικό/φυτωριακό υλικό**, συνοδευόμενο από **Φυτοϋγειονομικό Διαβατήριο**, όπου απαιτείται.
- ✓ **Επικοινωνήστε άμεσα** με τις τοπικές υπηρεσίες φυτοϋγειονομικού ελέγχου σε περίπτωση υποψίας παρουσίας της ασθένειας.
- ✓ Η **συνεργασία** όλων (αρμόδιων φορέων και ιδιωτών) είναι απαραίτητη.



ΕΛΛΗΝΙΚΗ ΔΗΜΟΚΡΑΤΙΑ
Υπουργείο Αγροτικής Ανάπτυξης
και Τροφίμων
Γενική Διεύθυνση Γεωργίας
Διεύθυνση Προστασίας Φυτικής Παραγωγής

Πηγή φωτογραφικού υλικού:
<http://photos.eppo.org>