

Γ Ε Ω Ρ Γ Ι Κ Ε Σ Π Ρ Ο Ε Ι Δ Ο Π Ο Ι Η Σ Ε Ι Σ
ΠΕΡΙΟΧΗ ΚΕΝΤΡΙΚΗΣ ΕΛΛΑΔΟΣ * ΤΕΧΝΙΚΟ ΔΕΛΤΙΟ

ΥΠΟΥΡΓΕΙΟ ΑΓΡΟΤΙΚΗΣ ΑΝΑΠΤΥΞΗΣ
& ΤΡΟΦΙΜΩΝ
ΓΕΝΙΚΗ Δ/ΝΣΗ ΤΡΟΦΙΜΩΝ
Δ/ΝΣΗ ΠΟΙΟΤΗΤΑΣ ΚΑΙ ΑΣΦΑΛΕΙΑΣ ΤΡΟΦΙΜΩΝ
ΠΕΡ/ΚΟ ΚΕΝΤΡΟ ΠΡΟΣΤΑΣΙΑΣ ΦΥΤΩΝ
ΠΟΙΟΤΙΚΟΥ ΚΑΙ ΦΥΤΟΥΓΕΙΟΝΟΜΙΚΟΥ
ΕΛΕΓΧΟΥ ΒΟΛΟΥ
Ταχ. Δ/ση: Τορούτζια-Νικολαΐδη, 38334 Βόλος
Τηλ: 2421066525 - Fax: 2421069545

Η αλόγιστη χρήση φυτοφαρμάκων :
- βλάπτει την υγεία των καταναλωτών
- επιβαρύνει το περιβάλλον
- αυξάνει το κόστος παραγωγής

Πληροφορίες: Φωτοπούλου Αννέτα

ΠΕΠΟΝΙΑ Ν_ο5/27-8-2019

ΠΕΠΟΝΙΑ-ΥΠΑΙΘΡΙΑ

ΩΪΔΙΟ

Είναι ασθένεια πού προκαλείται από τους μύκητες: *Sphaerotheca fuliginea*, *Erysiphe cichoracearu* και *Leveillula Taurica*



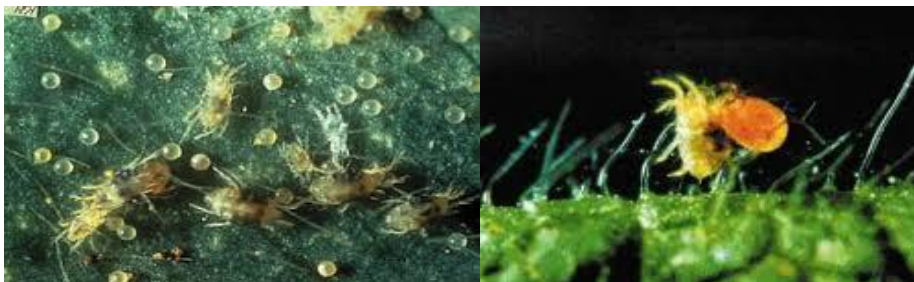
Διαπιστώσεις: Συνεχίζεται η εμφάνιση του ωΐδιου στις καλλιέργειες με πεπονίες στους Νομούς Καρδίτσας, Λάρισας, Μαγνησίας Σερβωτά Τρικάλων, και φθιώτιδος.

Συμπτώματα: Εμφανίζονται πρώτα μικρές, κιτρινωπές κηλίδες στην πάνω επιφάνεια των φύλλων ενώ στην κάτω επιφάνεια εμφανίζεται λευκή εξάνθηση. Αργότερα η εξάνθηση εμφανίζεται και στις δύο επιφάνειες του φύλλου.

Συνθήκες ανάπτυξης: Ο μύκητας είναι υποχρεωτικό παράσιτο, διαχειμάζει πάνω σε ζωντανά φυτά (καλλιεργούμενα ή ζιζάνια), από τα οποία προέρχονται οι αρχικές μολύνσεις. Τα κονίδια μεταφέρονται με τον άνεμο. Οι μολύνσεις πραγματοποιούνται σε θερμοκρασίες από 10-30 °C (άριστη θερμοκρασία 25-26 °C) και υγρασία 55-75%. Οι καιρικές συνθήκες που επικρατούν είναι ευνοϊκές για την ανάπτυξη και την μετάδοσή του .

Καταπολέμηση: Ψεκασμός των φυτών με επιτρεπόμενα φυτοπροστατευτικά σκευάσματα. Οι ψεκασμοί των φυτών πρέπει να αρχίζουν αμέσως μόλις εμφανισθούν τα πρώτα συμπτώματα (ελάχιστες κηλίδες) και επανάληψη του ψεκασμού μετά 8-10 ημέρες.

ΤΕΤΡΑΝΥΧΟΣ (*Tetranychus urticae*)



Διαπιστώσεις : Συνεχίζεται η παρουσία του τετρανύχου στις υπαίθριες καλλιέργειες με πεπονίες στους νομούς Καρδίτσας, Μαγνησίας, Λάρισας και στα Σερβωτά Τρικάλων. Οι καιρικές συνθήκες που επικρατούν την εποχή αυτή ευνοούν την ανάπτυξη των τετρανύχων.

Συστάσεις: Οι ψεκασμοί πρέπει να γίνουν μόνο μετά τη διαπίστωση της προσβολής (3 άτομα/φύλλο) και όχι προληπτικά, με κατάλληλα και εγκεκριμένα φυτοπροστατευτικά σκευάσματα

ΠΡΟΣΟΧΗ Σε κάθε περίπτωση να τηρούνται αυστηρά οι οδηγίες χρήσης των φυτοπροστατευτικών προϊόντων για την αναλογία χρήσης, συνδυαστικότητα, τον κίνδυνο φυτοτοξικότητας το διάστημα μεταξύ τελευταίας επέμβασης και συγκομιδής και τα μέτρα προστασίας για την αποφυγή δηλητηριάσεων.

Οι παραγωγοί που ενδιαφέρονται για τις γεωργικές προειδοποιήσεις της πεπονιας να το δηλώσουν με ηλεκτρονικό μήνυμα στην Υπηρεσία μας στην ηλεκτρονική διεύθυνση [email:rkpfpfevolou@minagric.gr](mailto:rkpfpfevolou@minagric.gr)

Όλα τα δελτία μας υπάρχουν στην ιστοσελίδα του Υπουργείου Αγροτικής Ανάπτυξης στο διαδίκτυο <http://www.minagric.gr/index.php/el/for-farmer/agricultural-warnings>

Ο Προϊστάμενος του Τμήματος

Δημήτριος Λύκας