

ΥΠΟΥΡΓΕΙΟ ΑΓΡΟΤΙΚΗΣ ΑΝΑΠΤΥΞΗΣ & ΤΡΟΦΙΜΩΝ  
ΓΕΝΙΚΗ Δ/ΝΣΗ ΤΡΟΦΙΜΩΝ  
Δ/ΝΣΗ ΠΟΙΟΤΗΤΑΣ ΚΑΙ ΑΣΦΑΛΕΙΑΣ ΤΡΟΦΙΜΩΝ  
ΠΕΡ/ΚΟ ΚΕΝΤΡΟ ΠΡΟΣΤΑΣΙΑΣ ΦΥΤΩΝ  
ΠΟΙΟΤΙΚΟΥ ΚΑΙ ΦΥΤΟΥΓΕΙΟΝΟΜΙΚΟΥ ΕΛΕΓΧΟΥ  
ΒΟΛΟΥ

Ταχ.Δ/ση: Τορούτζια-Νικολαΐδη, 38334 Βόλος  
Τηλ: 2421066525 - Fax: 2421069545

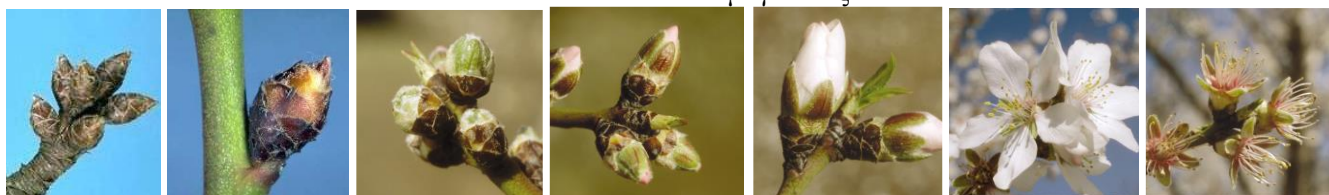
Η αλόγιστη χρήση φυτοφαρμάκων :  
- βλάπτει την υγεία των καταναλωτών  
- επιβαρύνει το περιβάλλον  
- αυξάνει το κόστος παραγωγής

Πληροφορίες : Φωτοπούλου Αννέτα

ΑΜΥΓΔΑΛΙΑ Ν° 3/17-3-2022

**ΑΜΥΓΔΑΛΙΑ**

Βλαστικά Στάδια Αμυγδαλιάς



A Διάπαυση B Διόγκωση οφθαλμών C Πράσινη Κορυφή D Ροζ Κορυφή E Λευκή κορυφή F Πλήρης άνθηση G Πτώση πετάλων

Από παρατηρήσεις διαπιστώθηκε ότι στους Νομούς Μαγνησίας και Λάρισας οι πολύ πρώιμες ποικιλίες στις πρώιμες περιοχές βρίσκονται στο στάδιο της πτώσης των πέταλων και σχηματισμού των μικρών καρπών ,οι πρώιμες στην πλήρη άνθηση και όψιμες στο στάδιο της ροζ και λευκής κορυφής.

**ΕΥΡΥΤΟΜΟ ΑΜΥΓΔΑΛΙΑΣ (*Eyrutoma amygdali*)**



Γυάλινο βάζο και κλωβός του Π.Κ.Π.Φ Βόλου με προσβεβλημένα αμύγδαλα

Για την ορθολογική αντιμετώπιση του ευρυτόμου συνιστάται στους καλλιεργητές να συλλέγουν αυτές τις ημέρες προσβεβλημένους καρπούς και να τους τοποθετήσουν σε μεγάλα διαφανή βάζα (όπως φαίνεται στην πάνω εικόνα), το στόμιο των οποίων να καλύπτεται με τουλουπάνι ή από άλλο λεπτό ύφασμα, το βάζο να τοποθετείται μέσα στην καλλιέργεια και στην συνέχεια να ελέγχεται η εμφάνιση των ενηλίκων ατόμων του ευρυτόμου .



Προνύμφη Ευρύτομου και τέλειο εξερχόμενο από τον καρπό όπου νυμφώθηκε

Το ευρύτομο διαχειμάζει στο στάδιο της αναπτυγμένης προνύμφης μέσα στους προσβεβλημένους καρπούς, οι οποίοι παραμένουν μούμιοποιημένοι επάνω στα δένδρα ή βρίσκονται πεσμένοι στο έδαφος.

1. Ένα αποτελεσματικό μέτρο για την καταπολέμηση του ευρυτόμου είναι η συλλογή και καταστροφή των προσβεβλημένων καρπών το χειμώνα ώστε να θανατωθούν οι προνύμφες που διαχειμάζουν μέσα σε αυτούς.

Το μέτρο αυτό είναι αποτελεσματικό όταν εφαρμόζεται σε όλα τα δένδρα μιας ευρείας περιοχής.

2. Η καταπολέμηση του ευρυτόμου βασίζεται στην παρακολούθηση του πληθυσμού
3. την έναρξη της εξόδου των ενηλίκων του ευρυτόμου,
4. το μέγιστο του πληθυσμού και σε δειγματοληψίες για τον έλεγχο της πορείας της προσβολής (ωοτοκίας στους μικρούς καρπούς και της εκκόλαψης των νεαρών προνυμφών.).

### MONILIA (Monilinia laxa)



Εικόνα 1 Συμπτώματα μονιλίας σε βλαστούς και καρπό αμυγδαλιάς

Ο μύκητας διαχειμάζει στα έλκη, στους μούμιοποιημένους καρπούς και στους αποξηραμένους κλάδους.

. Η είσοδος του παθογόνου στο δένδρο γίνεται από οποιοδήποτε μέρος του άνθους και από τους καρπούς

. **ΣΥΝΘΗΚΕΣ ΑΝΑΠΤΥΞΗΣ:** Οι χαμηλές θερμοκρασίες που επικρατούν επιμηκύνουν την διάρκεια της άνθησης και το χρονικό διάστημα που τα δένδρα είναι ευπαθή στις μολύνσεις. Βροχερός, υγρός, και νεφοσκεπής καιρός είναι ευνοϊκός για την μόλυνση των ανθέων μέσα σε λίγες ώρες. Οι μολύνσεις πραγματοποιούνται σε θερμοκρασίες από 5-27°C με άριστη θερμοκρασία ανάπτυξης 10-15°C και υψηλή σχετική υγρασία 90%.

**ΣΥΜΠΤΩΜΑΤΑ:** Τα προσβεβλημένα άνθη και οι βλαστοί μοιάζουν σαν ζεματισμένοι ή καμένοι. Ο μύκητας εξαπλώνεται και στο φλοιό των παλαιότερων κλάδων, όπου σχηματίζει έλκη στα οποία εμφανίζεται έκκριση κόμεος

### ΚΑΤΑΠΟΛΕΜΗΣΗ:

1. Κλάδεμα και καταστροφή με φωτιά των προσβεβλημένων κλαδίσκων, κλάδων και μούμιοποιημένων καρπών του δένδρου.
2. Για την προστασία της Αμυγδαλιάς από τον μύκητα συνιστώνται τρεις ψεκασμοί ο πρώτος στο βλαστικό στάδιο της λευκής ή ροζ κορυφής των μπουμπουκιών ο δεύτερος στην πλήρη άνθηση και ο τρίτος λίγες μέρες μετά την ολοκλήρωση της πτώσης των πετάλων. Σε περίπτωση βροχερού καιρού επιβάλλεται η επανάληψη του ψεκασμού. Για να είναι αποτελεσματική η χημική καταπολέμηση θα πρέπει να εφαρμόζεται από το σύνολο των παραγωγών διότι τα σπόρια του μύκητα μεταφέρονται με τον αέρα σε μεγάλες αποστάσεις. Οι ψεκασμοί να γίνονται με εγκεκριμένα και επιτρεπόμενα για την καλλιέργεια φυτοπροστατευτικά σκευάσματα.

### ΚΟΡΥΝΕΟ (Coryneum beijerinckii) – ΕΞΩΑΣΚΟΣ (Taphrina deformans)



Εικόνα 3 Συμπτώματα κορύνεου σε φύλλα (τρύπες από σκάγια), βλαστό και καρπό



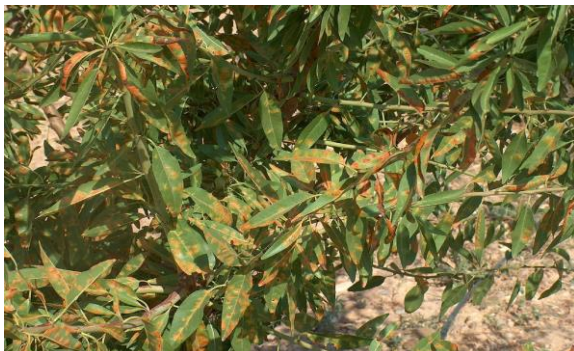
Εικόνα 2 Συμπτώματα εξώασκου σε φύλλα και καρπούς αμυγδαλιάς

Μυκητολογικές ασθένειες που προσβάλλουν τα φύλλα, τα άνθη και στη συνέχεια και τους καρπούς.

**ΣΥΜΠΤΩΜΑΤΑ:** Το κορύνεο προκαλεί νεκρωτικές κηλίδες στα φύλλα και στους καρπούς, μικρά έλκη στους βλαστούς και κλάδους. Ο Εξώασκος προσβάλλει τα ακραία νεαρά φύλλα την άνοιξη τα οποία παραμορφώνει.

**ΣΥΣΤΑΣΕΙΣ:** Συνιστώνται ψεκασμοί για τις περιοχές που τα δένδρα βρίσκονται στο τελικό στάδιο της διόγκωσης των οφθαλμών και επανάληψή τους μετά την πτώση των πετάλων, με κατάλληλα και εγκεκριμένα φυτοπροστατευτικά προϊόντα σε συνδυασμό με την καταπολέμηση της μονίλιας

### **ΠΟΛΥΣΤΙΓΜΩΣΗ (*Polystigma ochraceum*)**



Εικόνα 4 - Πολυστίγμωση

**ΣΥΝΘΗΚΕΣ ΑΝΑΠΤΥΞΗΣ-ΣΥΜΠΤΩΜΑΤΑ:** Υγρός και βροχερός καιρός είναι απαραίτητος για την πραγματοποίηση των μολύνσεων. Τα φύλλα είναι ευπαθή στις μολύνσεις καθόλη την βλαστική περίοδο.

Οι προσβολές από τον μύκητα είναι σοβαρές όταν η βροχή και η υγρασία διαρκούν περισσότερο από 2-3 ημέρες. Οι μολύνσεις αρχίζουν με την εμφάνιση των πρώτων φύλλων και συνεχίζονται μέχρι τα μέσα Ιουνίου. Ο μύκητας προσβάλλει τα φύλλα της αμυγδαλιάς στα οποία δημιουργεί μεγάλες κηλίδες χρώματος κιτρινοπορτοκαλί αρχικά και κοκκινισταχτί τελικά. Προκαλεί καταστροφή των φύλλων και πρόωμη φυλλόπτωση.

**ΚΑΤΑΠΟΛΕΜΗΣΗ:** Η ασθένεια αντιμετωπίζεται με προληπτικούς ψεκασμούς από την έκπτυξη των πρώτων φύλλων μέχρι τέλος Μαΐου. Οι ψεκασμοί επαναλαμβάνονται εφόσον επικρατεί βροχερός καιρός

**ΠΡΟΣΟΧΗ** Σε κάθε περίπτωση να τηρούνται αυστηρά οι οδηγίες χρήσης των φυτοπροστατευτικών προϊόντων για την αναλογία χρήσης, συνδυαστικότητα, τον κίνδυνο φυτοτοξικότητας το διάστημα μεταξύ τελευταίας επέμβασης και συγκομιδής και τα μέτρα προστασίας για την αποφυγή δηλητηριάσεων.

Οι παραγωγοί που ενδιαφέρονται για τις γεωργικές προειδοποιήσεις της Αμυγδαλιάς να το δηλώσουν με ηλεκτρονικό μήνυμα στην Υπηρεσία μας στην ηλεκτρονική διεύθυνση email: [rkpfpfevolou@minagric.gr](mailto:rkpfpfevolou@minagric.gr)

Όλα τα δελτία μας υπάρχουν στην ιστοσελίδα του Υπουργείου Αγροτικής Ανάπτυξης και Τροφίμων στο διαδίκτυο <http://www.minagric.gr/index.php/el/for-farmer/agricultural-warnings>

Η Προϊστάμενη του Τμήματος α,α.

Φωτοπούλου Αννέτα