

ΥΠΟΥΡΓΕΙΟ ΑΓΡΟΤΙΚΗΣ ΑΝΑΠΤΥΞΗΣ

& ΤΡΟΦΙΜΩΝ

ΓΕΝΙΚΗ Δ/ΝΣΗ ΤΡΟΦΙΜΩΝ

Δ/ΝΣΗ ΠΟΙΟΤΗΤΑΣ ΚΑΙ ΑΣΦΑΛΕΙΑΣ ΤΡΟΦΙΜΩΝ

ΠΕΡ/ΚΟ ΚΕΝΤΡΟ ΠΡΟΣΤΑΣΙΑΣ ΦΥΤΩΝ

ΠΟΙΟΤΙΚΟΥ ΚΑΙ ΦΥΤΟΥΓΕΙΟΝΟΜΙΚΟΥ

ΕΛΕΓΧΟΥ ΒΟΛΟΥ

Ταχ.Δ/ση: Τορούτζια-Νικολαΐδη, 38334 Βόλος

Τηλ: 2421066525 - Fax: 2421069545

Η αλόγιστη χρήση φυτοφαρμάκων :

- βλάπτει την υγεία των καταναλωτών

- επιβαρύνει το περιβάλλον

- αυξάνει το κόστος παραγωγής

Πληροφορίες: Φωτοπούλου Αννέτα

Βόλος, Νο 4/26-8-2022

### ΠΕΠΟΝΙΑ- ΥΠΑΙΘΡΙΑ

#### ΠΕΡΟΝΟΣΠΟΡΟΣ

(Pseudoperonospora cubensis)



Αναμένεται η είσοδος του περονόσπορου στις πρώιμες μεσοπρώιμες και όψιμες καλλιέργειες με πεπονιές μετά τις βροχοπτώσεις των τελευταίων ημερών, στα Σερβωτά Τρικάλων, καθώς και σε περιοχές των Νομών Καρδίτσας, Λάρισας, Μαγνησίας και Φθιώτιδας όπου υπάρχει η καλλιέργεια. .

**Συμπτώματα:** Εμφανίζονται πρώτα μικρές, κίτρινες στρογγυλές ή γωνιώδεις κηλίδες στην πάνω επιφάνεια των φύλλων ενώ στην κάτω επιφάνεια εμφανίζονται υπόλευκές εξανθήσεις οι οποίες αργότερα γίνονται μαύρες.

**Συνθήκες ανάπτυξης:** Οι μολύνσεις πραγματοποιούνται σε θερμοκρασίες από 5-28 °C (άριστη θερμοκρασία 16-22°C) και υψηλή σχετική υγρασία. Οι καιρικές συνθήκες που επικρατούν είναι ευνοϊκές για την ανάπτυξη και την μετάδοσή του. Όταν οι θερμοκρασίες είναι μεγαλύτερες από 30 °C εμποδίζουν την ανάπτυξη της ασθένειας.

**Συστάσεις:** Παρακαλούνται οι παραγωγοί να προστατέψουν αμέσως μετά τη βροχή τις καλλιέργειες τους με ψεκασμό των φυτών με επιτρεπόμενα φυτοπροστατευτικά σκευάσματα και επανάληψη του ψεκασμού μετά 8-10 ημέρες.

### ΩΪΔΙΟ

Είναι ασθένεια που προκαλείται από τους μύκητες: *Sphaerotheca fuliginea*, *Erysiphe cichoracearu* και *Leveillula Taurica*



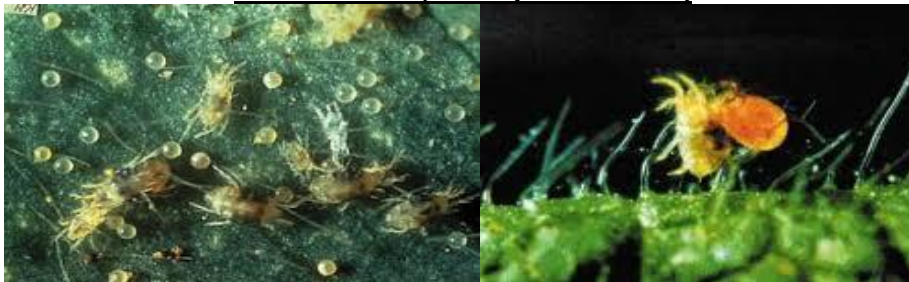
**Διαπιστώσεις: Συνεχίζονται οι προσβολές από το ωίδιο στις καλλιέργειες με πεπονιές στους Νομούς Τρικάλων, Καρδίτσας, Μαγνησίας, Λάρισας και Φθιώτιδας.**

**Συμπτώματα:** Εμφανίζονται πρώτα μικρές, κιτρινωπές κηλίδες στην πάνω επιφάνεια των φύλλων ενώ στην κάτω επιφάνεια εμφανίζεται λευκή εξάνθηση. Αργότερα η εξάνθηση εμφανίζεται και στις δύο επιφάνειες του φύλλου.

**Συνθήκες ανάπτυξης:** Ο μύκητας είναι υποχρεωτικό παράσιτο, διαχειμάζει πάνω σε ζωντανά φυτά (καλλιεργούμενα ή ζιζάνια), από τα οποία προέρχονται οι αρχικές μολύνσεις. Τα κονίδια μεταφέρονται με τον άνεμο. Οι μολύνσεις πραγματοποιούνται σε θερμοκρασίες από 10-30 °C (άριστη θερμοκρασία 25-26 °C) και υγρασία 55-75%. Οι καιρικές συνθήκες που επικρατούν είναι ευνοϊκές για την ανάπτυξη και την μετάδοσή του.

**Καταπολέμηση:** Ψεκασμός των φυτών με επιτρεπόμενα φυτοπροστατευτικά σκευάσματα. Οι ψεκασμοί των φυτών πρέπει να αρχίζουν αμέσως μόλις εμφανισθούν τα πρώτα συμπτώματα (ελάχιστες κηλίδες) και επανάληψη του ψεκασμού μετά 8-10 ημέρες.

### **TETPANYXΟΣ (*Tetranychus urticae*)**



**Διαπιστώσεις: Συνεχίζεται ή εμφάνισή του τετράνυχου στις πρώιμες καλλιέργειες με υπαίθριες πεπονιές στους νομούς Μαγνησίας, Τρικάλων, Καρδίτσας, Λάρισας και Φθιώτιδας.** Οι καιρικές συνθήκες που επικρατούν την εποχή αυτή ευνοούν την ανάπτυξη των τετρανύχων.

Πρέπει να σημειωθεί ότι η προσβολή εξαπλώνεται με μεγάλη ταχύτητα στο χωράφι και για τον λόγο αυτό χρειάζεται συνεχής επιθεώρηση από τους παραγωγούς.

**Συστάσεις:** Οι ψεκασμοί πρέπει να γίνουν μόνο μετά τη διαπίστωση της προσβολής (3 άτομα/φύλλο) και όχι προληπτικά, με κατάλληλα και εγκεκριμένα για την καλλιέργεια φυτοπροστατευτικά σκευάσματα.

### **ΘΡΙΠΑΣ**



**Οι καιρικές συνθήκες που επικρατούν ευνοούν την ανάπτυξη του εντόμου.**

Ο θρίπας προκαλεί ζημιά στα φυτά με το να διαρρηγνύει και να απομυζεί τα κύτταρα της επιδερμίδας των φύλλων και το κυριότερο **είναι φορέας ιώσεων.**

**Συστάσεις:** Να γίνει ψεκασμός για την καταπολέμηση του εντόμου με επιτρεπόμενα για την καλλιέργεια φυτοπροστατευτικά σκευάσματα.

### **ΑΛΕΥΡΩΔΗΣ (*Trialeurodes vaporariorum, Bemisia tabaci*)**



**Διαπιστώσεις:** Συνεχίζεται η παρουσία του Αλευρώδη στις υπαίθριες καλλιέργειες με πεπονιές. Οι καιρικές συνθήκες που επικρατούν ευνοούν τη ανάπτυξη του εντόμου.

**Συστάσεις.**

Να γίνει ψεκάσμος με κατάλληλα εγκεκριμένα φυτοπροστατευτικά σκευάσματα.

**ΠΡΟΣΟΧΗ** Σε κάθε περίπτωση να τηρούνται αυστηρά οι οδηγίες χρήσης των φυτοπροστατευτικών προϊόντων για την αναλογία χρήσης, συνδυαστικότητα, τον κίνδυνο φυτοτοξικότητας το διάστημα μεταξύ τελευταίας επέμβασης και συγκομιδής και τα μέτρα προστασίας για την αποφυγή δηλητηριάσεων.

**Οι παραγωγοί που ενδιαφέρονται για τις γεωργικές προειδοποιήσεις της πεπονιάς να το δηλώσουν με ηλεκτρονικό μήνυμα στην Υπηρεσία μας στην ηλεκτρονική διεύθυνση email: [pkrfpfevolou@minagric.gr](mailto:pkrfpfevolou@minagric.gr)**

Όλα τα δελτία μας υπάρχουν στην ιστοσελίδα του Υπουργείου Αγροτικής Ανάπτυξης στο διαδίκτυο <http://www.minagric.gr/index.php/el/for-farmer/agricultural-warnings>

Η Προϊσταμένη του τμήματος .

Φωτοπούλου Αννέτα