

ΥΠΟΥΡΓΕΙΟ ΑΓΡΟΤΙΚΗΣ ΑΝΑΠΤΥΞΗΣ**& ΤΡΟΦΙΜΩΝ****ΓΕΝΙΚΗ Δ/ΝΣΗ ΤΡΟΦΙΜΩΝ****Δ/ΝΣΗ ΠΟΙΟΤΗΤΑΣ ΚΑΙ ΑΣΦΑΛΕΙΑΣ****ΤΡΟΦΙΜΩΝ****ΠΕΡ/ΚΟ ΚΕΝΤΡΟ ΠΡΟΣΤΑΣΙΑΣ ΦΥΤΩΝ****ΠΟΙΟΤΙΚΟΥ ΚΑΙ ΦΥΤΟΥΓΕΙΟΝΟΜΙΚΟΥ****ΕΛΕΓΧΟΥ ΒΟΛΟΥ**

Ταχ.Δ/ση: Τορούτζια-Νικολαΐδη, 38334 Βόλος

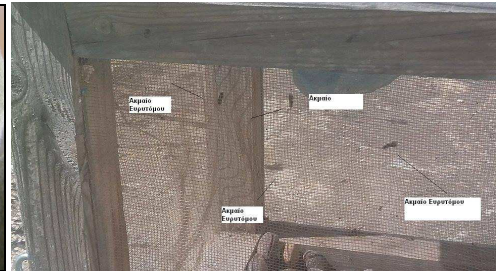
Τηλ: 2421066525 - Fax: 2421069545

Η αλόγιστη χρήση φυτοφαρμάκων :

- βλάπτει την υγεία των καταναλωτών
- επιβαρύνει το περιβάλλον
- αυξάνει το κόστος παραγωγής

Πληροφορίες : Φωτοπούλου Αννέτα

ΑΜΥΓΔΑΛΙΑ 6/ 11-4-2018

ΕΥΡΥΤΟΜΟ ΑΜΥΓΔΑΛΙΑΣ (*Eurytoma Amygdali*)

Το ευρύτομο είναι ο σημαντικότερος εχθρός της Αμυγδαλιάς διότι μπορεί να προκαλέσει μεγάλη απώλεια της παραγωγής. Μοιάζει με μαύρο φερωτό μυρμήγκι. Διαχειμάζει ως ανεπτυγμένη προνύμφη μέσα στα προσβεβλημένα Αμύγδαλα, που συνήθως παραμένουν μούμιοποιημένα στο δένδρο. Έχει μία γενεά το έτος.

ΔΙΑΠΙΣΤΩΣΕΙΣ: Από παρατηρήσεις σε εντομολογικούς κλωβούς υπαίθρου διαπιστώνεται ότι συνεχίζεται η έξοδος των ακμαίων του ευρυτόμου στις πρώιμες και όψιμες περιοχές του νομού Μαγνησίας. Έναρξη εξόδου του ευρυτόμου σε περιοχές του νομού Λάρισας (Καλαμάκι, Συκούριο, Αμπελώνα), στις 7-10 Απριλίου (με 4-6 άτομα ακμαία ανά κλωβό.)

ΣΥΣΤΑΣΕΙΣ: 1) Να γίνει έναρξη των ψεκασμών για την καταπολέμηση των ακμαίων του ευρυτόμου στις πρώιμες και όψιμες περιοχές του νομού Λάρισας. 2) Να συνεχισθούν οι ψεκασμοί για την καταπολέμηση του ευρυτόμου στις πρώιμες και όψιμες περιοχές του νομού Μαγνησίας. 3) Επανάληψη των ψεκασμών στις πρώιμες και όψιμες περιοχές των νομών Μαγνησίας και Λάρισας ανά 7-8 ημέρες μέχρι και την σκλήρυνση του ενδοκαρπίου.

Οι ψεκασμοί να γίνονται κατά τις μεσημβρινές ώρες της ημέρας, που έχουμε την μεγαλύτερη ηλιοφάνεια και υψηλότερες θερμοκρασίες, διότι τότε έχουμε τη μεγαλύτερη έξοδο των ακμαίων του ευρυτόμου. Όταν ο καιρός είναι ομιχλώδης – νεφοσκεπής και κρύος δεν ψεκάζουμε (λόγω μειωμένης δραστηριότητας του εντόμου).

ΦΥΤΟΠΡΟΣΤΑΤΕΥΤΙΚΑ ΣΚΕΥΑΣΜΑΤΑ: *deltamethrin Phosmet(IMIDAN)* και άλλα επιτρεπόμενα για την Αμυγδαλιά.

ΠΡΟΣΟΧΗ Σε κάθε περίπτωση να τηρούνται αυστηρά οι οδηγίες χρήσης των φυτοπροστατευτικών προϊόντων για την αναλογία χρήσης, συνδυαστικότητα, τον κίνδυνο φυτοτοξικότητας το διάστημα μεταξύ τελευταίας επέμβασης και συγκομιδής και τα μέτρα προστασίας για την αποφυγή δηλητηριάσεων.

Οι παραγωγοί που ενδιαφέρονται για τις γεωργικές προειδοποιήσεις της Αμυγδαλιάς να το δηλώσουν με ηλεκτρονικό μήνυμα στην Υπηρεσία μας στην ηλεκτρονική διεύθυνση email: fyto12@otenet.gr

Όλα τα δελτία μας υπάρχουν στην ιστοσελίδα του Υπουργείου Αγροτικής Ανάπτυξης και Τροφίμων στο διαδίκτυο <http://www.minagric.gr/index.php/el/for-farmer/agricultural-warnings>

Ο Προϊστάμενος του Τμήματος

Δημ. Λύκας