

## Γ Ε Ω Ρ Γ Ι Κ Ε Σ Π Ρ Ο Ε Ι Δ Ο Π Ο Ι Η Σ Ε Ι Σ

### ΠΕΡΙΟΧΗ ΚΕΝΤΡΙΚΗΣ ΕΛΛΑΔΟΣ \* ΤΕΧΝΙΚΟ ΔΕΛΤΙΟ

ΥΠΟΥΡΓΕΙΟ ΑΓΡΟΤΙΚΗΣ ΑΝΑΠΤΥΞΗΣ  
& ΤΡΟΦΙΜΩΝ  
ΓΕΝΙΚΗ Δ/ΝΣΗ ΤΡΟΦΙΜΩΝ  
Δ/ΝΣΗ ΠΟΙΟΤΗΤΑΣ & ΑΣΦΑΛΕΙΑΣ ΤΡΟΦΙΜΩΝ  
ΤΜΗΜΑ: ΠΕΡΙΦΕΡΕΙΑΚΟ ΚΕΝΤΡΟ ΠΡΟΣΤΑΣΙΑΣ  
ΦΥΤΩΝ, ΠΟΙΟΤΙΚΟΥ & ΦΥΤΟΪΓΕΙΟΝΟΜΙΚΟΥ  
ΕΛΕΓΧΟΥ ΒΟΛΟΥ

Ταχ. Δ/ση: Τορούτζια-Νικολαΐδη, 38334 Βόλος  
Τηλ.: 24210 66525, Fax: 24210 69545  
e-mail: [fyto12@otenet.gr](mailto:fyto12@otenet.gr)  
Πληροφορίες: Δρ. Φωτεινή Ανδρέογλου

Η αλόγιστη χρήση φυτοφαρμάκων:  
- βλάπτει την υγεία των καταναλωτών  
- επιβαρύνει το περιβάλλον  
- αυξάνει το κόστος παραγωγής

ΑΚΡΟΔΡΥΑ Ν° 23 / 15-10-2018

### ΚΑΡΥΔΙΑ

#### ΑΝΘΡΑΚΩΣΗ

(*Gnomonia leptostyla*)

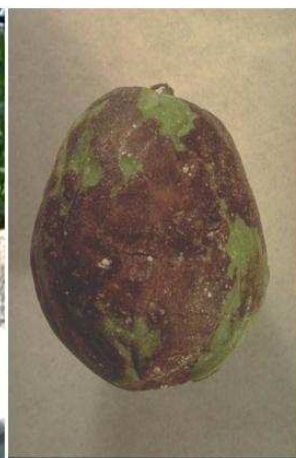
Παρατηρούνται σημαντικές προσβολές (εικόνες 1-3), έως και φυλλόπτωση, ιδιαίτερα σε δενδροκομεία που δεν έγιναν επαρκείς ψεκασμοί ή δεν γινόταν σωστή κάλυψη των δένδρων με το ψεκαστικό υγρό. Επίσης, τα συμπτώματα είναι έντονα σε καρυδεώνες όπου τόσο το κλάδεμα, όσο και ο τρόπος άρδευσης, ευνόησαν την ύπαρξη υψηλής σχετικής υγρασίας στην κόμη των δένδρων κατά τη διάρκεια της καλλιεργητικής περιόδου.



Εικ.1



Εικ.2



Εικ.3

Επειδή ο μύκητας διαχειμάζει στα προσβεβλημένα όργανα που πέφτουν στο έδαφος, απαιτείται η λήψη μέτρων για τον περιορισμό του πρωτογενούς μολύσματος την επόμενη καλλιεργητική περίοδο:

1. Απομάκρυνση και κάψιμο των ξερών, πεσμένων στο έδαφος φύλλων ή ενσωμάτωσή τους με ελαφρύ φρεζάρισμα.
  2. Σε περίπτωση μεγάλης προσβολής ψεκάσμος των φύλλων με ένα χαλκούχο σκεύασμα, πριν ή μετά την πτώση τους στο έδαφος.
  3. Σωστό κλάδεμα ώστε να εξασφαλίζεται καλός αερισμός των δένδρων.
- 
- Χρησιμοποιείτε **μόνο εγκεκριμένα για την καλλιέργεια φυτοπροστατευτικά προϊόντα, ακολουθώντας πιστά τις οδηγίες που αναγράφονται στην ετικέτα των σκευασμάτων.**
  - Η χρήση των προϊόντων αυτών πρέπει να γίνεται από επαγγελματίες χρήστες **κατόχους πιστοποιητικού γνώσεων ορθολογικής χρήσης** φυτοπροστατευτικών προϊόντων.
  - Όλα τα δελτία μας υπάρχουν στην ιστοσελίδα του Υπουργείου Αγροτικής Ανάπτυξης & Τροφίμων στο διαδίκτυο **[www.minagric.gr](http://www.minagric.gr)**
  - Οι παραγωγοί που ενδιαφέρονται να λαμβάνουν τις γεωργικές προειδοποιήσεις για τα ακρόδρυα, παρακαλούνται να το δηλώσουν με ηλεκτρονικό μήνυμα προς την Υπηρεσία μας, στη διεύθυνση: **[fyto12@otenet.gr](mailto:fyto12@otenet.gr)**

Ο Προϊστάμενος του Τμήματος

Δρ. Λύκας Δημήτριος