

## Γ Ε Ω Ρ Γ Ι Κ Ε Σ Π Ρ Ο Ε Ι Δ Ο Π Ο Ι Η Σ Ε Ι Σ

## ΠΕΡΙΟΧΗ ΚΕΝΤΡΙΚΗΣ ΕΛΛΑΔΟΣ \* ΤΕΧΝΙΚΟ ΔΕΛΤΙΟ

ΥΠΟΥΡΓΕΙΟ ΑΓΡΟΤΙΚΗΣ ΑΝΑΠΤΥΞΗΣ

&amp; ΤΡΟΦΙΜΩΝ

ΓΕΝΙΚΗ Δ/ΝΣΗ ΤΡΟΦΙΜΩΝ

Δ/ΝΣΗ ΠΟΙΟΤΗΤΑΣ ΚΑΙ ΑΣΦΑΛΕΙΑΣ

ΤΡΟΦΙΜΩΝ

ΠΕΡ/ΚΟ ΚΕΝΤΡΟ ΠΡΟΣΤΑΣΙΑΣ ΦΥΤΩΝ

ΠΟΙΟΤΙΚΟΥ ΚΑΙ ΦΥΤΟΥΓΕΙΟΝΟΜΙΚΟΥ

ΕΛΕΓΧΟΥ ΒΟΛΟΥ

Ταχ.Δ/ση: Τορούτζια-Νικολαΐδη, 38334 Βόλος

Τηλ: 2421066525 - Fax:

*Η αλόγιστη χρήση φυτοφαρμάκων:**- βλάπτει την υγεία των καταναλωτών**- επιβαρύνει το περιβάλλον**- αυξάνει το κόστος παραγωγής*

Πληροφορίες: Φωτοπούλου Αννέτα

N<sub>0</sub>5 Βόλος 20-9-2018Τ Ο Μ Α Τ Α Θ Ε Ρ Μ Ο Κ Η Π Ι Ο ΥΚΛΑΔΟΣΠΟΡΙΟ (*Cladosporium fulvum, fulvia fulva*)

Κλαδοσπόριο σε θερμοκήπιο Ν.Μαγνησίας εικ. ΠΚΠΦ Βόλου

**Διαπιστώσεις:** Συνεχίζεται η παρουσία του κλαδοσπόριου στις καλλιέργειες με τομάτες θερμοκηπίου. Οι καιρικές συνθήκες που επικρατούν είναι ευνοϊκές για τη ανάπτυξη του μύκητα και την μετάδοσή του.

**Συνθήκες ανάπτυξης:** Η ασθένεια προσβάλλει τα φυτά στα θερμοκήπια όταν επικρατούν υψηλή υγρασία 70%-95% και θερμοκρασίες από 4-32°C, με άριστη θερμοκρασία 22-24 °C.

**Συμπτώματα:** Εμφανίζονται πρώτα στα κατώτερα φύλλα κιτρινοπράσινες ή κίτρινες κηλίδες, σε προχωρημένο στάδιο οι κηλίδες γίνονται κιτρινοκαστανές και νεκρωτικές. Στην κάτω επιφάνεια η περιοχή των κηλίδων καλύπτεται από την εξάνθηση του παθογόνου, η οποία έχει χρώμα ανοικτό καστανό ή γκριζοκαστανό και υφή βελούδου.

**Συστάσεις:** Όσοι παραγωγοί διαπιστώσουν συμπτώματα προσβολών να προστατεύσουν την καλλιέργεια τους με επιτρεπόμενα φυτοπροστατευτικά προϊόντα (*propineb, thiophanate-methyl, difenoconazol tribasic copper sulfate, copper hydroxide*).

ΩΙΔΙΟ (*Leveillula taurica*)

**Διαπιστώσεις:** Στις περιοχές όπου καλλιεργείται η τομάτα θερμοκηπίου διαπιστώθηκε έναρξη προσβολής από το ωίδιο.

Οι καιρικές συνθήκες που επικρατούν είναι κατάλληλες για την ανάπτυξη του μύκητα και την μετάδοσή του.

**Συμπτώματα:** Στην πάνω επιφάνεια των φύλλων εμφανίζονται κιτρινοπράσινες ή κίτρινες ακανόνιστες ή γωνιώδεις κηλίδες διαμέτρου 10-15 mm και στην κάτω επιφάνεια εμφανίζεται λεπτή λευκή μέχρι ανοικτή καστανή εξάνθηση. Τα κονίδια του μύκητα είναι αερομεταφερόμενα και προκαλούν την διασπορά της ασθένειας.

**Συστάσεις:** Να γίνει καταπολέμηση του παθογόνου μύκητα (μόνο όταν διαπιστωθεί η ύπαρξη του), με εκλεκτικά ωϊδιοκτόνα σκευάσματα (με δραστικές ουσίες όπως *bupirimate*, *laminarin*, *triadimenol*, *pyraclostrobin*, *boscalid*, *azoxystrobin*, *trifloxystrobin*, *myclobutanil*. κ.α.) και επανάληψη του ψεκασμού σε 8 ημέρες.

### ΑΛΕΥΡΩΔΗΣ (*Trialeurodes vaporariorum*, *Bemisia tabaci*)



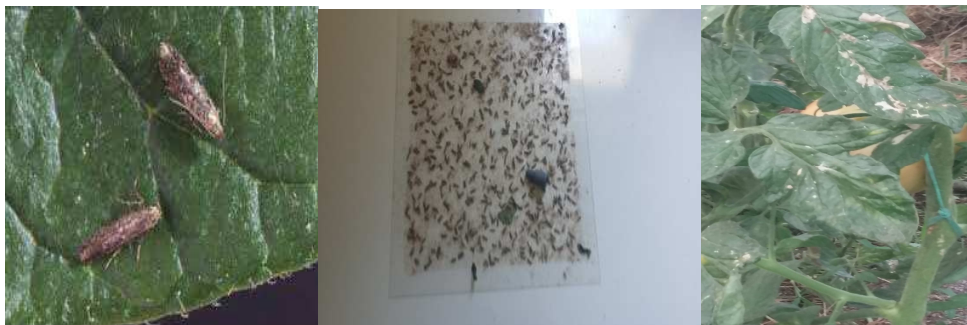
**Διαπιστώσεις:** Υψηλοί είναι οι πληθυσμοί του αλευρώδη στα θερμοκήπια με τομάτες. Οι καιρικές συνθήκες που επικρατούν ευνοούν τη ανάπτυξη του εντόμου.

**Συστάσεις:** Για τους βιοκαλλιεργητές συστήνεται η τοποθέτηση της παρασιτικής σφήκας του αλευρώδη των θερμοκηπίων *Encarsia formosa* κ.α. αρπακτικά.

Για τους παραγωγούς συμβατικής γεωργίας συστήνονται κατάλληλα εγκεκριμένα φυτοπροστατευτικά σκευάσματα: *Acetamiprid*, *Pyriproxyfen*, *thiacloprid*, *pyrethrins*, *Lambda cyhalothrin*, *Beauveria bassiana* *stain* GHAK. κ.α.

**Παρατήρηση:** Για την καλύτερη καταπολέμηση του αλευρώδη οι ψεκασμοί να γίνονται πολύ πρωί ή μετά την δύση του ηλίου διότι ο μεγαλύτερος πληθυσμός του εντόμου αυτές τις ώρες είναι συγκεντρωμένος στην κάτω επιφάνεια των φύλλων.

### TUTA ABSOLUTA



Προσβολές από Tuta Absoluta

**Διαπιστώσεις:** Οι συλλήψεις των ακμαίων του εντόμου στο δίκτυο φερομονικών παγίδων συνεχίζονται και εμφανίζονται ανησυχητικά υψηλοί πληθυσμοί του εντόμου στις καλλιέργειες τομάτας.

Να γίνουν επεμβάσεις με κατάλληλα εγκεκριμένα για την καλλιέργεια φυτοπροστατευτικά προϊόντα: *Bacillus thuringiensis* var. *Kurstaki* (pb-54), *Bacillus thuringiensis* var. *kurstaki* (pb-54), *emamectin*, *indoxacarb* και *spinosad* κ.α..

**ΠΡΟΣΟΧΗ** Σε κάθε περίπτωση να τηρούνται αυστηρά οι οδηγίες χρήσης των φυτοπροστατευτικών προϊόντων για την αναλογία χρήσης, συνδυαστικότητα, τον κίνδυνο φυτοτοξικότητας το διάστημα μεταξύ τελευταίας επέμβασης και συγκομιδής και τα μέτρα προστασίας για την αποφυγή δηλητηριάσεων.

Οι παραγωγοί που ενδιαφέρονται για τις γεωργικές προειδοποιήσεις της τομάτας θερμοκηπίου να το δηλώσουν με ηλεκτρονικό μήνυμα στην Υπηρεσία μας στην ηλεκτρονική διεύθυνση email: [fyto12@otenet.gr](mailto:fyto12@otenet.gr) και [rkpfpfevolou@minagric.gr](mailto:rkpfpfevolou@minagric.gr)

Όλα τα δελτία μας υπάρχουν στην ιστοσελίδα του Υπουργείου Αγροτικής Ανάπτυξης και Τροφίμων στο διαδίκτυο <http://www.minagric.gr/index.php/el/for-farmer-2/agricultural-warnings>

**Ο ΠΡΟΪΣΤΑΜΕΝΟΣ ΤΟΥ  
ΤΜΗΜΑΤΟΣ**

ΛΥΚΑΣ ΔΗΜΗΤΡΙΟΣ