

ΓΕΩΡΓΙΚΕΣ ΠΡΟΕΙΔΟΠΟΙΗΣΕΙΣ

ΤΕΧΝΙΚΟ ΔΕΛΤΙΟ

ΥΠΟΥΡΓΕΙΟ ΑΓΡΟΤΙΚΗΣ ΑΝΑΠΤΥΞΗΣ & ΤΡΟΦΙΜΩΝ
ΓΕΝΙΚΗ ΔΙΕΥΘΥΝΣΗ ΤΡΟΦΙΜΩΝ
Δ/ΝΣΗ ΠΟΙΟΤΗΤΑΣ & ΑΣΦΑΛΕΙΑΣ ΤΡΟΦΙΜΩΝ
ΠΕΡΙΦΕΡΕΙΑΚΟ ΚΕΝΤΡΟ ΠΡΟΣΤΑΣΙΑΣ ΦΥΤΩΝ
ΠΟΙΟΤΙΚΟΥ & ΦΥΤΟΪΓΕΙΟΝΟΜΙΚΟΥ ΕΛΕΓΧΟΥ ΗΡΑΚΛΕΙΟΥ

Ταχ. Δ/ση: Καστοριάς 32Α, 71307 Ηράκλειο

Τηλ: 2810.282248, Fax: 2810.225616

Email: pkpfiraklio@minagric.gr

Τα δελτία αναρτώνται στην ιστοσελίδα του υπουργείου www.minagric.gr και αποστέλλονται μέσω e-mail σε κάθε ενδιαφερόμενο με αίτημα στο agrodeltiokriti@gmail.com



Εφαρμόζετε πιστά τις οδηγίες χρήσης των φαρμάκων.
Έτσι προστατεύετε εσείς, ο καταναλωτής και το περιβάλλον.

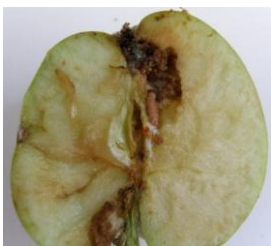
ΕΧΘΡΟΙ ΚΑΙ ΑΣΘΕΝΕΙΕΣ ΜΗΛΙΑΣ - ΑΧΛΑΔΙΑΣ - ΚΑΡΥΔΙΑΣ Δελτίο Ν°4

(Ορεινές περιοχές)

ΚΑΡΙΠΟΚΑΨΑ :

(*Carpospsa pomonella*)

Μηλιά - Αχλαδιά - Καρυδιά



ΣΕΖΙΑ :

(*Sesia myopiformis*)

(Μηλιά)



Γενικές πληροφορίες - Διαπιστώσεις :

- Στις ορεινές περιοχές η 1^η πτήση ξεκίνησε :
Λιβιάδι Κρουσώνα, οροπέδιο Λασιθίου

Πρώτες συλλήψεις	Πρώτες ωτοκίες	Πρώτες προνύμφες
2 - 3 Μαΐου	6 - 8 Μαΐου	14 - 15 Μαΐου

- Στην 1^η πτήση ωτοκεί σε φύλλα και καρπούς.

- Τα νεαρό καρπίδιο στα μήλα είναι ευαίσθητο για προσβολή όταν φτάνει σε διάμετρο τα 2 εκ. και αρχίζει να χάνει το χνούδι του.

Οδηγίες :

- Ενδεικτικοί χρόνοι έναρξης αντιμετώπισης :

❖ Ορεινές περιοχές (οροπ. Λασιθίου, Λιβιάδι Κρουσώνα, Δαμάστα) :

➤ με ωοκτόνα σκευάσματα ή ρυθμιστές ανάπτυξης από : **11 - 12 Μαΐου.**

➤ με προνυμφοκτόνα σκευάσματα από: **13 - 15 Μαΐου.**

- Να γίνεται καλή διαβροχή σε **καρπούς και φύλλωμα.**

Γενικές πληροφορίες :

- Η σέζια αποτελεί σοβαρό ξυλοφάγο εχθρό της μηλιάς στην Κρήτη. Το έντομο ωτοκεί στους κορμούς και στους βραχίονες, κατά προτίμηση σε σχισμές, έλκη, τομές. Οι ωτοκίες ξεκινούν αυτή την περίοδο και διαρκούν γενικά μέχρι και τους μήνες Ιούνιο-Ιούλιο. Οι νεαρές προνύμφες εισέρχονται στο φλοιό, αναπτύσσονται στο κάμβιο-ξύλο και παραμένουν εκεί 1-2 έτη μέχρι την μεταμόρφωσή τους σε πεταλούδες.

Οδηγίες :

- Συνιστάται κατά την περίοδο ωτοκίων - εκκολάψεων των προνυμφών να προστατεύονται κατά διαστήματα οι κορμοί και οι βραχίονες με κατευθυνόμενο ψεκασμό και καλή διαβροχή.

- Το ασβέσωμα των κορμών και των βραχιόνων δρα απωθητικά στην εναπόθεση αυγών. Εφαρμόζεται μόνο σε δέντρα με ξυλοποιημένο κορμό (ηλικίας άνω των δύο ετών).

ΨΥΛΛΑ :
Cacopsylla pyri
Αχλαδιά



Γενικές πληροφορίες - Διαπιστώσεις :

Στο οροπέδιο Λιβάδι Κρουσώνα, την περίοδο αυτή, συνυπάρχουν ακμαία της 2^{ης} γενιάς, ωοτοκίες και προνύμφες.

Οδηγίες αντιμετώπισης :

- Συνιστάται να γίνει έλεγχος για την παρουσία αυγών - προνυμφών στη νέα βλάστηση (πάνω και κάτω πλευρά των φύλλων). Ελέγχονται 20 δέντρα → ένας ετήσιος βλαστός 30-50 εκ. ανά δέντρο. Εάν διαπιστώνεται η παρουσία περισσότερων των 4 προνυμφών να γίνεται συνδυασμένη αντιμετώπιση με την καρπόκαψα.
- Η ισορροπημένη λίπανση - θρέψη - άρδευση περιορίζει την έντονη τρυφερή βλάστηση η οποία ευνοεί την ανάπτυξη της ψύλλας.

Ω Ι Δ Ι Ο :

(*Oidium farinosum*) - (Μηλιά)



Γενικές πληροφορίες :

- Διαπιστώνονται συμπτώματα στην τρυφερή βλάστηση σε μηλιές.
- Οι καιρικές συνθήκες ευνοούν την ασθένεια.
- Οι νεαροί καρποί και η τρυφερή βλάστηση είναι ιδιαίτερα ευπαθείς.

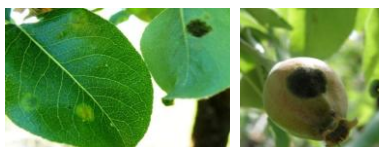
Οδηγίες :

- Στις μηλιές συνιστάται να γίνει αντιμετώπιση.

Η επέμβαση μπορεί να συνδυαστεί με αυτήν για την καρπόκαψα.

ΦΟΥΖΙΚΛΑΔΙΟ :

(*Venturia inaequalis*)-(Μηλιά)
(*Venturia pirina*)-(Αχλαδιά)



Γενικές πληροφορίες - Διαπιστώσεις :

- Οι λιγότες ανοιξιάτικες βροχοπτώσεις δεν ευνόησαν τον μύκητα. Οι εμφανίσεις του είναι περιορισμένες κυρίως σε αχλαδιές.
- Οι ξηροθερμικές συνθήκες που επικρατούν την περίοδο αυτή δεν ευνοούν της εξέλιξή του.

Οδηγίες :

- Απουσία νέων βροχοπτώσεων ανάγκη προστασίας έχουν μόνο οι καλλιέργειες που έχουν εμφανίσει ήδη συμπτώματα και μόνο σε περιόδους που σημειώνονται συνεχείς και έντονες δροσιές.

Φάρμακα : Χρησιμοποιείτε σκευάσματα από τις λίστες εγκεκριμένων φυτοπροστατευτικών προϊόντων. Να προτιμούνται φυτοπροστατευτικά που είναι φιλικότερα για τον χρήστη, το περιβάλλον και το προϊόν. Εγκεκριμένα σκευάσματα ανά καλλιέργεια και εχθρό στην ιστοσελίδα του ΥΠΑΑΤ [πατώντας εδώ](#)
Εγκεκριμένα σκευάσματα ανά καλλιέργεια και ασθένεια στην ιστοσελίδα του ΥΠΑΑΤ [πατώντας εδώ](#)
Σε κάθε περίπτωση διαβάζετε προσεκτικά και εφαρμόζετε πιστά την ετικέτα.

Ηράκλειο 10 Μαΐου 2021
Η Προϊσταμένη Τμήματος
Κληρονόμου Ευφροσύνη