

ΓΕΩΡΓΙΚΕΣ ΠΡΟΕΙΔΟΠΟΙΗΣΕΙΣ

ΤΕΧΝΙΚΟ ΔΕΛΤΙΟ

ΥΠΟΥΡΓΕΙΟ ΑΓΡΟΤΙΚΗΣ ΑΝΑΠΤΥΞΗΣ &
ΤΡΟΦΙΜΩΝ

ΤΜΗΜΑ ΠΕΡΙΦΕΡΕΙΑΚΟΥ ΚΕΝΤΡΟΥ ΠΡΟΣΤΑΣΙΑΣ
ΦΥΤΩΝ ΠΟΙΟΤΙΚΟΥ ΚΑΙ ΦΥΤΟΥΓΕΙΟΝΟΜΙΚΟΥ
ΕΛΕΓΧΟΥ ΙΩΑΝΝΙΝΩΝ

ΕΣΠΕΡΙΔΟΕΙΔΗ

Οδός: Πανεπιστημίου (τέρμα) Τ.Κ.: 451 10 Ιωάννινα
Τηλ.: 26510 40707, Fax: 2651 41902
Email: pkpfioa@minagric.gr



1

2

3

4

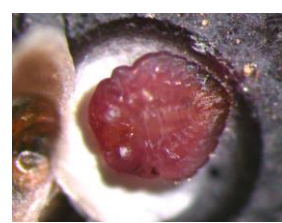
5

6

7

ΠΛΗΡΟΦΟΡΙΕΣ: Ν. Μέτσιος

2. 12/07/2021



<http://www.forestryimages.org/>

<http://dimetris.com.ua/>

<http://gipcitricos.ivia.es/>

<http://animalandia.educa.madrid.org/>

ΚΟΚΚΙΝΗ ΨΩΡΑ

ΠΑΡΛΑΤΟΡΙΑ

Ο περιορισμός των προσβολών από τα κοκκοειδή (ψώρες), πρέπει να βασίζεται περισσότερο σε καλλιεργητικά μέτρα και λιγότερο σε εφαρμογές φυτοπροστατευτικών. Το κατάλληλο κλάδεμα για τον καλύτερο αερισμό της κόμης μειώνει δραστικά τους πληθυσμούς των εχθρών.

ΚΟΚΚΙΝΗ ΨΩΡΑ

Η πτήση των αρσενικών της δεύτερης γενιάς βρίσκεται σε εξέλιξη χωρίς να έχει φτάσει στην κορύφωσή της. Η καταπολέμηση της 2^{ης} γενιάς της κόκκινης ψώρας είναι στρατηγικής σημασίας για την αποτελεσματική αντιμετώπιση του εχθρού, καθώς οι επόμενες γενιές είναι αλληλοεπικαλυπτόμενες και συνεπώς είναι δύσκολο να προσδιορισθούν. Για την καταπολέμηση της 2^{ης} γενιάς θα ενημερωθείτε σε επόμενο δελτίο.

ΨΕΥΔΟΚΟΚΚΟΣ

Οι συλλήψεις στις φερομονικές παγίδες είναι αυξημένες μόνο σε ορισμένες περιοχές. Με βάση τα μετεωρολογικά δεδομένα και τα μοντέλα πρόγνωσης, **θα πρέπει να γίνει επέμβαση με τη λήψη του δελτίου στους οπωρώνες που κατά την περσινή χρονιά παρουσίασαν προβλήματα.**

ΠΑΡΛΑΤΟΡΙΑ

Για την καταπολέμηση της 2^{ης} γενιάς της παρλατόρια θα ενημερωθείτε σε επόμενο δελτίο

Ο Προϊστάμενος
του Π.Κ.Π.Φ.Π. & Φ.Ε. Ιωαννίνων

Δρ. Χρήστος Ρούκος
Γεωπόνος

Το δελτίο παράγεται με βάση τοπικές παρατηρήσεις και γενικά μετεωρολογικά δεδομένα. Παρέχει μια τάση της περιφερειακής κατάστασης και δεν μπορεί να μεταφερθεί ως έχει σε κάθε αγροτεμάχιο. Οι παραγωγοί καλούνται συνεπώς, για τις αποφάσεις που λαμβάνουν να ενσωματώνουν τις δικές τους παρατηρήσεις στηριζόμενοι στα ενημερωτικά δελτία.

Όλα τα δελτία μας υπάρχουν στο διαδίκτυο:

<http://www.minagric.gr/index.php/el/for-farmer-2/agricultural-warnings/134-ioannina>