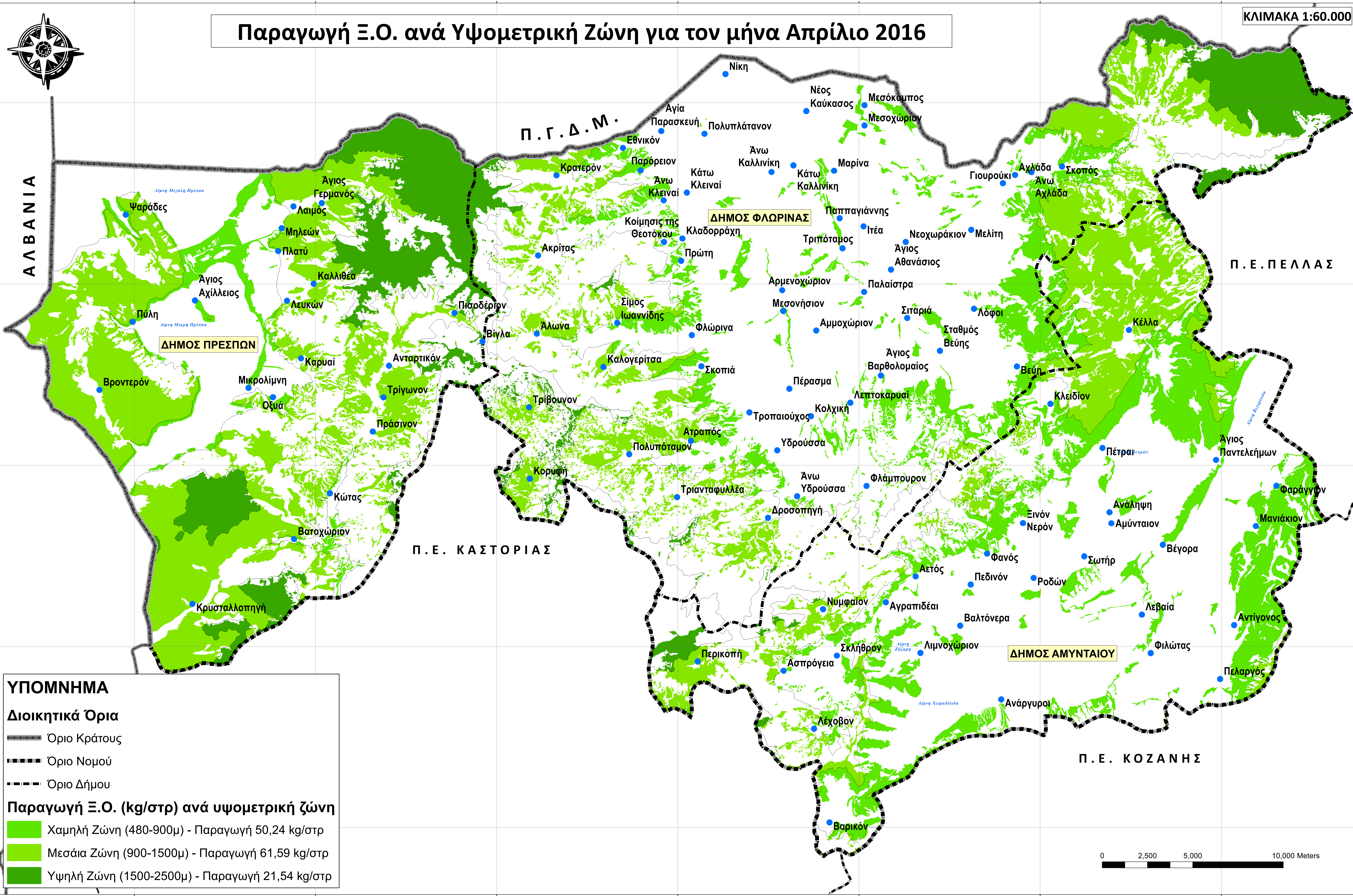


# Παραγωγή Ξ.Ο. ανά Υψομετρική Ζώνη για τον μήνα Απρίλιο 2016

ΚΛΙΜΑΚΑ 1:60.000



## ΥΠΟΜΝΗΜΑ

### Διοικητικά Όρια

- Όριο Κράτους
- Όριο Νομού
- Όριο Δήμου

### Παραγωγή Ξ.Ο. (kg/στρ) ανά υψομετρική ζώνη

- Χαμηλή Ζώνη (480-900μ) - Παραγωγή 50,24 kg/στρ
- Μεσαία Ζώνη (900-1500μ) - Παραγωγή 61,59 kg/στρ
- Υψηλή Ζώνη (1500-2500μ) - Παραγωγή 21,54 kg/στρ

0 2,500 5,000 10,000 Meters