



Ευρωπαϊκό εργαστήριο αναφοράς για την Υγεία των Μελισσών

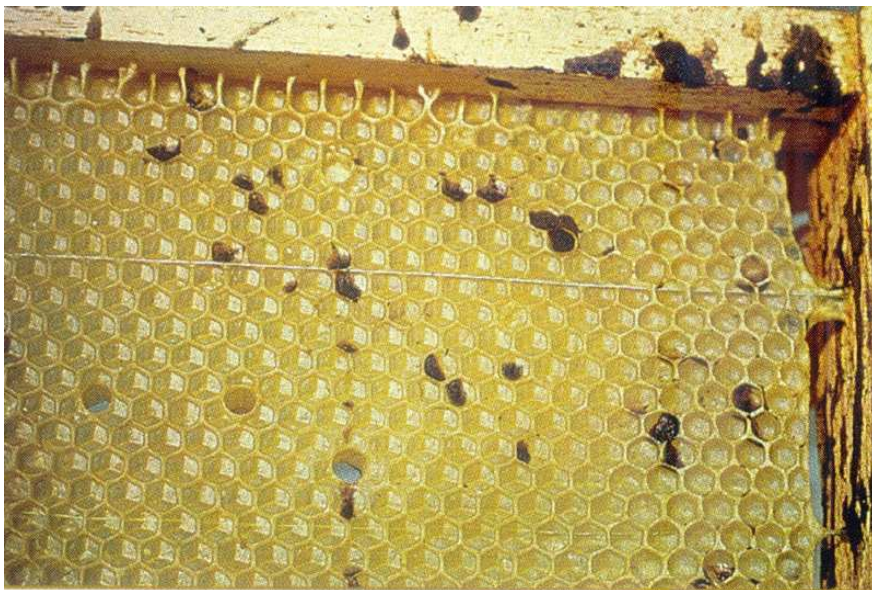
ΝΟΖΕΜΙΑΣΗ

Αιτιολογικός παράγοντας

Η Νοζεμίαση προκαλείται από τα μικροσπορίδια *Nosema apis* και *Nosema ceranae*. Η ανθεκτική μορφή είναι οι σπόροι, οι οποίοι επιβιώνουν για μακρύ χρονικό διάστημα και είναι ανθεκτικοί σε περιβαλλοντικές συνθήκες.

Κλινική εικόνα:

- **Νεκρές μέλισσες μπροστά από την κυψέλη**
- **Μέλισσες που σέρνονται, μέλισσες που είναι προσκολλημένες στο γρασίδι**
- **Ίχνη διάρροιας** εξωτερικά ή εσωτερικά της κυψέλης σε περίπτωση μόλυνσης από *Nosema apis*
- Μείωση του πληθυσμού



Ίχνη διάρροιας



Νεκρές μέλισσες μπροστά από την κυψέλη



Μέλισσα που είναι προσκολλημένη στο γρασίδι