



ΕΛΛΗΝΙΚΗ ΔΗΜΟΚΡΑΤΙΑ  
ΥΠΟΥΡΓΕΙΟ ΑΓΡΟΤΙΚΗΣ ΑΝΑΠΤΥΞΗΣ ΚΑΙ ΤΡΟΦΙΜΩΝ  
ΓΕΝΙΚΗ ΔΙΕΥΘΥΝΣΗ ΚΤΗΝΙΑΤΡΙΚΗΣ  
ΔΙΕΥΘΥΝΣΗ ΥΓΕΙΑΣ ΤΩΝ ΖΩΩΝ  
ΤΜΗΜΑ ΛΟΙΜΩΔΩΝ ΚΑΙ ΠΑΡΑΣΙΤΙΚΩΝ ΝΟΣΗΜΑΤΩΝ

Αθήνα, 24.07.2024

Αριθμ. πρωτ.:1463/218970

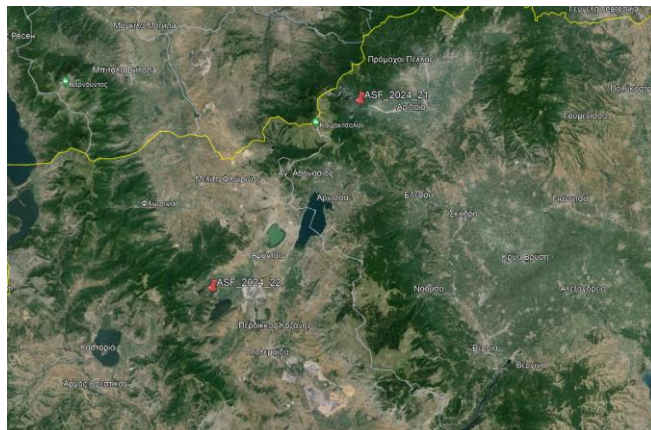
Ταχ. Δ/ση: Βερανζέρου 46  
Ταχ. Κώδικας: 104 38  
Πληροφορίες: Α.Ξεξάκη – Θ.Δέλλιος  
Τηλέφωνο: 2105271608-2105271619  
E-mail: [axexaki@minagric.gr](mailto:axexaki@minagric.gr)  
[thdellios@minagric.gr](mailto:thdellios@minagric.gr)

ΠΡΟΣ: ΠΙΝΑΚΑΣ ΔΙΑΝΟΜΗΣ

**ΘΕΜΑ:** «Επιβεβαίωση εστιών Αφρικανικής Πανώλης των Χοίρων σε αγριόχοιρους στις Π.Ε. Φλώρινας και Πέλλας. Επαγρύπνηση των κτηνιατρικών αρχών στη Χώρα».

ΣΧΕΤ. Η με αρ.πρωτ. 701/140178/10.05.23 εγκύκλιος της υπηρεσίας μας, όπως ισχύει κάθε φορά.  
Η με αρ.πρωτ. 119/25379/25.01.23 εγκύκλιος της υπηρεσίας μας.

Σας ενημερώνουμε ότι στις 24.07.2024 επιβεβαιώθηκε από το Εθνικό Εργαστήριο Αναφοράς, για την Αφρικανική Πανώλη του Χοίρου (ΑΠΧ) (Διεύθυνση Κτηνιατρικού Κέντρου Αθηνών-Τμήμα Μοριακής Διαγνωστικής, Αφθώδη Πυρετού, Ιολογικών, Ρικετσιακών και Εξωτικών Νοσημάτων) μία (1) εστία της νόσου σε νεκρό αγριόχοιρο, στην τοπική κοινότητα Λιμνοχωρίου, του Δήμου Αμυνταίου, της Περιφερειακής Ενότητας Φλώρινας, εντός **Απαγορευμένης Ζώνης Ι**. Επίσης στις 15.07.24 επιβεβαιώθηκε μία (1) εστία της νόσου σε νεκρό αγριόχοιρο, στην τοπική κοινότητα Όρμης, του Δήμου Αλμωπίας, της Περιφερειακής Ενότητας Πέλλας, εντός Απαγορευμένης Ζώνης ΙΙ (Εικόνα 1).



Εικόνα 1. Τοποθεσίες ανεύρεσης νεκρών αγριόχοιρων (ASF-2024-21, ASF-2024-22).

Από τις αρμόδιες κτηνιατρικές υπηρεσίες των Περιφερειακών Ενοτήτων Φλώρινας και Πέλλας εφαρμόζονται όλα τα μέτρα που προβλέπονται στον κατ' εξουσιοδότηση Κανονισμό (ΕΕ) 2020/687 της Επιτροπής και στο υπ. αριθ. 260918/14.01.2009 (Β' 75), Εθνικό Σχέδιο έκτακτης ανάγκης για την καταπολέμηση της ΑΠΧ.

Προκειμένου να αποτραπεί η περαιτέρω εξάπλωση της νόσου, εφιστάται ιδιαίτερα η προσοχή στις αρμόδιες κτηνιατρικές αρχές όλων των Περιφερειακών Ενοτήτων της Χώρας για την πιστή εφαρμογή των διαλαμβανόμενων στις παραπάνω σχετικές εγκυκλίου.

Τέλος τονίζεται η σημασία της παθητικής επιτήρησης στην έγκαιρη ανίχνευση του νοσήματος.

Παρακαλούμε για τις δικές σας ενέργειες και είμαστε στη διάθεση σας για κάθε περαιτέρω πληροφορία ή/και διευκρίνιση.

**Ο Προϊστάμενος**  
**της Γενική Διεύθυνσης Κτηνιατρικής**

**Θωμάς Αλεξανδρόπουλος**

#### **ΠΡΟΣ**

##### **Π.Δ**

1. Περιφέρειες Χώρας Γενικές Δ/νσεις Αγροτικής Οικονομίας και Κτηνιατρικής Δ/νσεις Κτηνιατρικής (Έδρες τους),
2. Περιφερειακές Ενότητες Χώρας Δ/νσεις Αγροτικής Οικονομίας και Κτηνιατρικής Τμήματα Κτηνιατρικής (Έδρες τους),
3. Διεύθυνση Κτηνιατρικού Κέντρου Αθηνών, Τμήμα Μοριακής Διαγνωστικής, Αφθώδη Πυρετού, Ιολογικών, Ρικετσιακών και Εξωτικών Νοσημάτων,
4. Κυνηγετική Συνομοσπονδία Ελλάδας,
5. Χοιροτροφικές Οργανώσεις,
6. Τμήμα Διαχείρισης Άγριας Ζωής και Θήρας, Δ/νση Διαχείρισης Δασών, Υπουργείο Περιβάλλοντος και Ενέργειας.

##### **Κοινοποίηση**

1. Γραφείο Υπουργού,
2. Γραφείο Υφυπουργού,
3. Γραφείο Γενικού Γραμματέα,
4. Γενική Δ/νση Κτηνιατρικής-Γραφείο Γενικού Διευθυντή,
5. Διεύθυνση Υγείας Ζώων ΥπΑΑΤ. Τμήματα Α και Γ,
6. Διεύθυνση Κτηνιατρικής Δημόσιας Υγείας ΥπΑΑΤ,
7. Διεύθυνση Προστασίας των Ζώων, Φαρμάκων και Κτηνιατρικών Εφαρμογών ΥπΑΑΤ,
8. Διεύθυνση Ηλεκτρονικής Διακυβέρνησης ΥπΑΑΤ (για ανάρτηση στο διαδίκτυο).