



**ΕΛΛΗΝΙΚΗ ΔΗΜΟΚΡΑΤΙΑ  
ΥΠΟΥΡΓΕΙΟ ΑΓΡΟΤΙΚΗΣ ΑΝΑΠΤΥΞΗΣ ΚΑΙ ΤΡΟΦΙΜΩΝ  
ΓΕΝΙΚΗ ΔΙΕΥΘΥΝΣΗ ΚΤΗΝΙΑΤΡΙΚΗΣ  
ΔΙΕΥΘΥΝΣΗ ΥΓΕΙΑΣ ΤΩΝ ΖΩΩΝ  
ΤΜΗΜΑ ΛΟΙΜΩΔΩΝ ΚΑΙ ΠΑΡΑΣΙΤΙΚΩΝ ΝΟΣΗΜΑΤΩΝ**

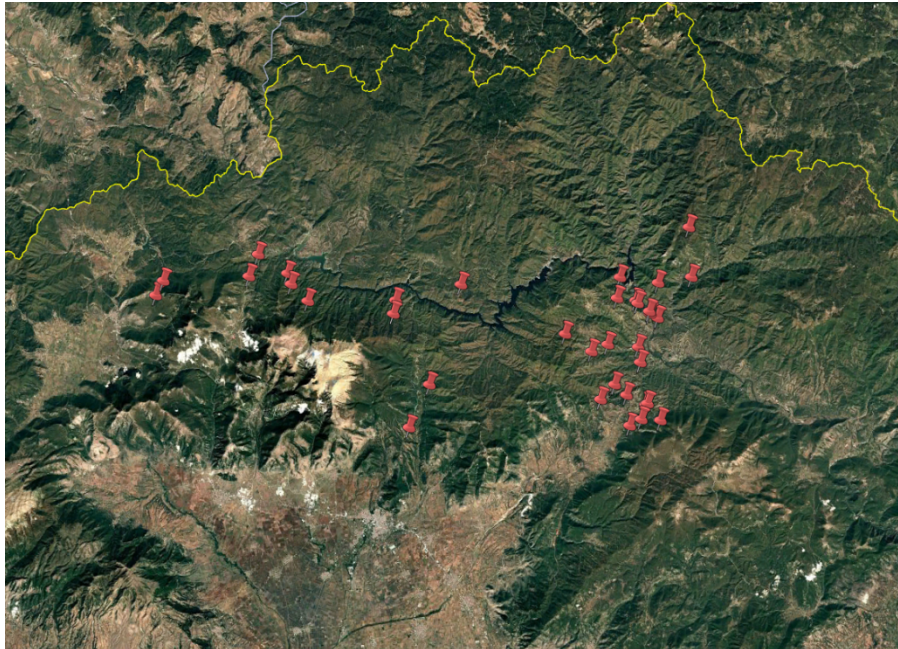
Ταχ. Δ/ση: Βερανζέρου 46  
Ταχ. Κώδικας: 104 38  
Πληροφορίες: Α.Ξεξάκη – Θ.Δέλλιος  
Τηλέφωνο: 2105271608-2105271619  
E-mail: [axexaki@minagric.gr](mailto:axexaki@minagric.gr)  
[thdellios@minagric.gr](mailto:thdellios@minagric.gr)

**ΠΡΟΣ: ΠΙΝΑΚΑΣ ΔΙΑΝΟΜΗΣ**

**ΘΕΜΑ:** «Επιβεβαίωση εστιών Αφρικανικής Πανώλης των Χοίρων σε αγριόχοιρους στην Π.Ε. Δράμας  
Επαγρύπνηση των κτηνιατρικών αρχών στη Χώρα».

ΣΧΕΤ. Η με αρ.πρωτ. 701/140178/10.05.23 εγκύκλιος της υπηρεσίας μας, όπως ισχύει κάθε φορά.  
Η με αρ.πρωτ. 119/25379/25.01.23 εγκύκλιος της υπηρεσίας μας.

Σας ενημερώνουμε ότι από τις 17 Ιανουαρίου έως και 19 Φεβρουαρίου 2025, το Εθνικό Εργαστήριο Αναφοράς, για την Αφρικανική Πανώλη των Χοίρων (ΑΠΧ) (Διεύθυνση Κτηνιατρικού Κέντρου Αθηνών-Τμήμα Μοριακής Διαγνωστικής, Αφθώδη Πυρετού, Ιολογικών, Ρικετσιακών και Εξωτικών Νοσημάτων), επιβεβαίωσε τριάντα έξι (36) εστίες της νόσου σε αγριόχοιρους στην Περιφερειακή Ενότητα Δράμας. Η πλειονότητα των κρουσμάτων αφορά νεκρούς αγριόχοιρους, συνολικά τριάντα πέντε άτομα, (Αρ. αναφοράς ADIS 2025/0007, 0008, 0010, 0011, 0012, 0013, 0014, 0015, 0016, 0017, 0018, 0020, 0021, 0022, 0023, 0024, 0025, 0026, 0027, 0029, 0030, 0031, 0032, 0033, 0034, 0035, 0036, 0037, 0038, 0039, 0040, 0041, 0042). Επιπλέον επιβεβαιώθηκαν δύο κρούσματα σε θηρευμένους αγριόχοιρους (τρία συνολικά άτομα). (Αρ. αναφοράς ADIS 2025/0009, 0019). Τέλος ένας αγριόχοιρος παρουσίαζε ανώμαλη συμπεριφορά πριν τη θήρευση του (Αρ. αναφοράς ADIS 2025/0028)(Εικόνα 1).



Εικόνα 1. Αναφορές ADIS \_ASF\_2025/0007 έως 0042

Από τις αρμόδιες κτηνιατρικές υπηρεσίες της Περιφερειακής Ενότητας Δράμας εφαρμόζονται όλα τα μέτρα που προβλέπονται στον Εκτελεστικό Κανονισμό (ΕΕ) 2023/594 της Επιτροπής και στο υπ. αριθ. 260918/22.01.2009 Εθνικό Σχέδιο έκτακτης ανάγκης για την καταπολέμηση της ΑΠΧ.

Προκειμένου να αποτραπεί η περαιτέρω εξάπλωση της νόσου, εφιστάται ιδιαίτερα η προσοχή στις αρμόδιες κτηνιατρικές αρχές όλων των Περιφερειακών Ενοτήτων της Χώρας για την πιστή εφαρμογή των διαλαμβανόμενων στις παραπάνω σχετικές εγκυκλίου.

Παρακαλούμε για τις δικές σας ενέργειες και είμαστε στη διάθεση σας για κάθε περαιτέρω πληροφορία ή/και διευκρίνιση.

**Η Προϊσταμένη της Γενικής Διεύθυνσης Κτηνιατρικής**

**α.α.**

**ΚΑΤΕΡΙΝΑ ΜΑΡΙΝΟΥ**

## ΠΡΟΣ

### Π.Δ

1. Περιφέρειες Χώρας Γενικές Δ/σεις Αγροτικής Οικονομίας και Κτηνιατρικής Δ/σεις Κτηνιατρικής (Έδρες τους),
2. Περιφερειακές Ενότητες Χώρας Δ/σεις Αγροτικής Οικονομίας και Κτηνιατρικής Τμήματα Κτηνιατρικής (Έδρες τους),
3. Διεύθυνση Κτηνιατρικού Κέντρου Αθηνών, Τμήμα Μοριακής Διαγνωστικής, Αφθώδη Πυρετού, Ιολογικών, Ρικετσιακών και Εξωτικών Νοσημάτων,
4. Κυνηγετική Συνομοσπονδία Ελλάδας,
5. Χοιροτροφικές Οργανώσεις,
6. Τμήμα Διαχείρισης Άγριας Ζωής και Θήρας, Δ/ση Διαχείρισης Δασών, Υπουργείο Περιβάλλοντος και Ενέργειας.

### Κοινοποίηση

1. Γραφείο Υπουργού,
2. Γραφείο Υφυπουργού,
3. Γραφείο Γενικού Γραμματέα,
4. Γενική Δ/ση Κτηνιατρικής-Γραφείο Γενικού Διευθυντή,
5. Διεύθυνση Υγείας Ζώων ΥπΑΑΤ. Τμήματα Α και Γ,
6. Διεύθυνση Κτηνιατρικής Δημόσιας Υγείας ΥπΑΑΤ,
7. Διεύθυνση Προστασίας των Ζώων, Φαρμάκων και Κτηνιατρικών Εφαρμογών ΥπΑΑΤ,
8. Διεύθυνση Ηλεκτρονικής Διακυβέρνησης ΥπΑΑΤ (για ανάρτηση στο διαδίκτυο).