

# Γ Ε Ω Ρ Γ Ι Κ Ε Σ Π Ρ Ο Ε Ι Δ Ο Π Ο Ι Η Σ Ε Ι Σ

## ΠΕΡΙΟΧΗ ΚΕΝΤΡΙΚΗΣ ΕΛΛΑΔΟΣ \* ΤΕΧΝΙΚΟ ΔΕΛΤΙΟ

ΥΠΟΥΡΓΕΙΟ ΑΓΡΟΤΙΚΗΣ ΑΝΑΠΤΥΞΗΣ

& ΤΡΟΦΙΜΩΝ

ΓΕΝΙΚΗ Δ/ΝΣΗ ΤΡΟΦΙΜΩΝ

Δ/ΝΣΗ ΠΟΙΟΤΗΤΑΣ ΚΑΙ ΑΣΦΑΛΕΙΑΣ

ΤΡΟΦΙΜΩΝ

ΠΕΡ/ΚΟ ΚΕΝΤΡΟ ΠΡΟΣΤΑΣΙΑΣ ΦΥΤΩΝ

ΠΟΙΟΤΙΚΟΥ ΚΑΙ ΦΥΤΟΥΓΕΙΟΝΟΜΙΚΟΥ

ΕΛΕΓΧΟΥ ΒΟΛΟΥ

Ταχ.Δ/ση: Τορούτζια-Νικολαΐδη, 38334 Βόλος

Τηλ: 2421066525 - Fax: 2421069545

Η αλόγιστη χρήση φυτοφαρμάκων :

- βλάπτει την υγεία των καταναλωτών
- επιβαρύνει το περιβάλλον
- αυξάνει το κόστος παραγωγής

Πληροφορίες: Φωτοπούλου Αννέτα

Δελτίο Νο 4: Βόλος, 17-7-2019

### ΥΠΑΙΘΡΙΑ ΕΠΙΤΡΑΠΕΖΙΑ ΝΤΟΜΑΤΑ

#### ΠΕΡΟΝΟΣΠΟΡΟΣ (*Phytophthora infestans* – *Peronospora parasitica*).



Οι καιρικές συνθήκες που επικρατούν (έντονες βροχοπτώσεις, υψηλή υγρασία) ευνοούν την είσοδο του περονόσπορου στις υπαίθριες καλλιέργειες επιτραπέζιας ντομάτας. Στους νομούς, Καρδίτσας, Τρικάλων, Λάρισας, και Φθιώτιδος.

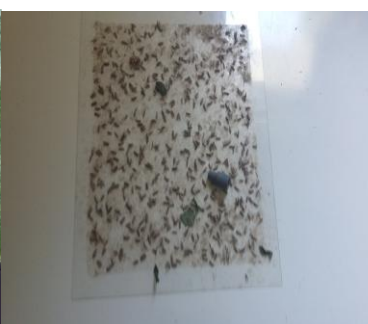
**Συμπτώματα:** 1) Ακανόνιστου σχήματος περιοχές (κηλίδες λαδιού) στην πάνω επιφάνεια των φύλλων οι οποίες γρήγορα αποκτούν καστανό –γκρίζο ή μαύρο χρώμα, ενώ στην κάτω επιφάνεια αναπτύσσονται υπόλευκες εξανθήσεις. 2) Στους βλαστούς καστανές έως μαύρες ραβδώσεις με λευκή εξάνθηση. 3) Στους καρπούς διάχυτες γκριζοπράσινες μέχρι καστανές βυθισμένες περιοχές, οι οποίες μπορούν να εξαπλωθούν σε ολόκληρο τον καρπό.

Τα πρώτα συμπτώματα εμφανίζονται συνήθως στα κατώτερα και στη συνέχεια στα ανώτερα φύλλα των φυτών.

**Συνθήκες ανάπτυξης:** Η ασθένεια ευνοείται από υγρό και δροσερό καιρό. Οι ευνοϊκότερες καιρικές συνθήκες για την ανάπτυξη και την εξάπλωση του περονόσπορου είναι νύχτες με υψηλή σχετική υγρασία, νεφосκεπείς ημέρες, βροχερές ημέρες, με ομίχλες το απόγευμα. Για τον σχηματισμό των σποριαγγείων απαιτείται πολύ υψηλή σχετική υγρασία 80-100% και θερμοκρασίες από 3-26°C (άριστη θερμοκρασία 18-22°C)..

**Συστάσεις:** Παρακαλούνται οι παραγωγοί να προστατεύσουν τις καλλιέργειες τους αμέσως μετά την βροχή με ψεκασμούς κάλυψης με επιτρεπόμενα, φυτοπροστατευτικά σκευάσματα: *Fosetyl-mancozeb*, *Azoxystrobin*, *difenoconazol*, *folpet*, *Cymoxanil*, *Copper hydroxid* κ.α..

### TUTA ABSOLUTA



**Διαπιστώσεις:** Η πτήση του εντόμου στο δίκτυο φερομονικών παγίδων συνεχίζεται. Οι πληθυσμοί του εντόμου στις πρώιμες καλλιέργειες Ανέρχονται σε 100 άτομα/3ημέρες/παγίδα Έχουν παρατηρηθεί οι πρώτες προσβολές στα φύλλα και τους καρπούς των φυτών στις πρώιμες καλλιέργειες τομάτας (5-7 σταυρούς) και στις μεσοπρώιμες.(3-5 σταυρούς) Το έντομο έχει πολλές γενεές και σύντομο βιολογικό κύκλο.

**Φυτοπροστατευτικά σκευάσματα:** *bacillus thuringensis*, *abamectin* κ.α. εγκεκριμένα σκευάσματα.

Οι ψεκασμοί να γίνονται κατά προτίμηση μετά τη δύση του ήλιου και με ένα μόνο εκλεκτικό εντομοκτόνο (για *tuta absoluta*). Επανάληψη μετά από οκτώ ημέρες.

### **ΘΡΙΠΑΣ (*Thrips tabaci*-*Frankliniella accidentalis*)**



**Οι καιρικές συνθήκες που επικρατούν ευνοούν την ανάπτυξη του εντόμου.**

Ο θρίπας προκαλεί ζημιά στα φυτά με το να διαρρηγνύει και να απομυζεί τα κύτταρα της επιδερμίδας των φύλλων και το κυριότερο είναι φορέας ιώσεων.

**Συστάσεις:** Να γίνει ψεκασμός για την καταπολέμηση του εντόμου με επιτρεπόμενα για την καλλιέργεια φυτοπροστατευτικά σκευάσματα όπως: *abamectin*, *methiocarb*, *formetanate* *beauveria bassiana strain gha* κ.α.

**ΠΡΟΣΟΧΗ** Σε κάθε περίπτωση να τηρούνται αυστηρά οι οδηγίες χρήσης των φυτοπροστατευτικών προϊόντων για την αναλογία χρήσης, συνδυαστικότητα, τον κίνδυνο φυτοτοξικότητας το διάστημα μεταξύ τελευταίας επέμβασης και συγκομιδής και τα μέτρα προστασίας για την αποφυγή δηλητηριάσεων.

**Οι παραγωγοί που ενδιαφέρονται για τις γεωργικές προειδοποιήσεις της ντομάτας να το δηλώσουν με ηλεκτρονικό μήνυμα στην Υπηρεσία μας στην ηλεκτρονική διεύθυνση email: [pkpfpevolou@minagric.gr](mailto:pkpfpevolou@minagric.gr)**

Όλα τα δελτία μας υπάρχουν στην ιστοσελίδα του Υπουργείου Αγροτικής Ανάπτυξης στο διαδίκτυο <http://www.minagric.gr/index.php/el/for-farmer/agricultural-warnings>

Ο Προϊστάμενος του Τμήματος  
Λύκας Δημήτριος