

ΥΠΟΥΡΓΕΙΟ ΑΓΡΟΤΙΚΗΣ ΑΝΑΠΤΥΞΗΣ & ΤΡΟΦΙΜΩΝ  
ΓΕΝΙΚΗ Δ/ΝΣΗ ΤΡΟΦΙΜΩΝ  
Δ/ΝΣΗ ΠΟΙΟΤΗΤΑΣ ΚΑΙ ΑΣΦΑΛΕΙΑΣ ΤΡΟΦΙΜΩΝ  
ΠΕΡ/ΚΟ ΚΕΝΤΡΟ ΠΡΟΣΤΑΣΙΑΣ ΦΥΤΩΝ  
ΠΟΙΟΤΙΚΟΥ ΚΑΙ ΦΥΤΟΥΓΕΙΟΝΟΜΙΚΟΥ ΕΛΕΓΧΟΥ  
ΒΟΛΟΥ

Ταχ.Δ/ση: Τορούτζια-Νικολαΐδη, 38334 Βόλος  
Τηλ: 2421066525 - Fax: 2421069545

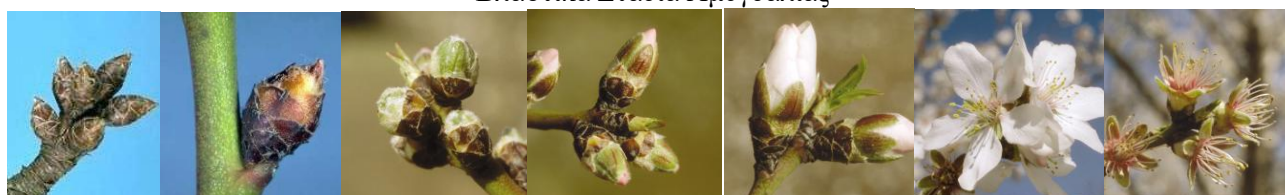
Η αλόγιστη χρήση φυτοφαρμάκων :  
- βλάπτει την υγεία των καταναλωτών  
- επιβαρύνει το περιβάλλον  
- αυξάνει το κόστος παραγωγής

Πληροφορίες : Φωτοπούλου Αννέτα

No3/12-3-2021

### ΑΜΥΓΔΑΛΙΑ

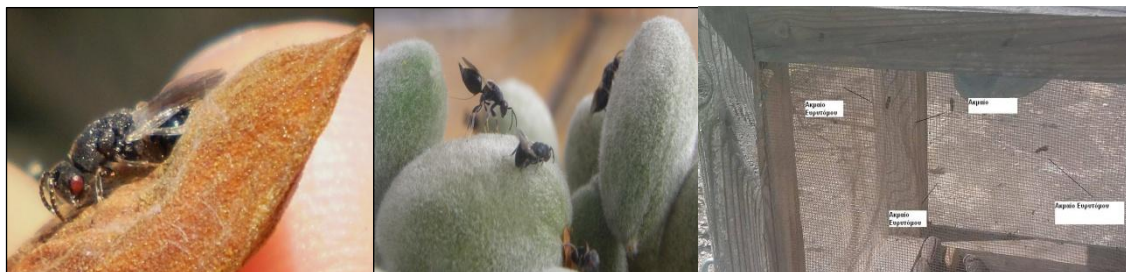
#### Βλαστικά Στάδια Αμυγδαλιάς



A Διάπαυση B Διόγκωση οφθαλμών CD Πράσινη Κορυφή E Ροζ Κορυφή FG Λευκή κορυφή Πλήρης άνθηση Πτώση πετάλων

Από παρατηρήσεις διαπιστώθηκε ότι οι πρώιμες ποικιλίες στις πρώιμες περιοχές βρίσκονται στο στάδιο έναρξης της πτώσης των πετάλων και οι όψιμες στην πλήρη άνθηση .

#### ΕΥΡΥΤΟΜΟ ΑΜΥΓΔΑΛΙΑΣ (Eurytoma Amygdali)



Έξοδος του Ευρυτόμου σε κλωβό του ΠΚΠΦ Βόλου 2017

Το ευρύτομο είναι ο σημαντικότερος εχθρός της αμυγδαλιάς, έχει μία γενεά το έτος και προκαλεί μεγάλη απώλεια της παραγωγής. Μοιάζει με μαύρο φτερωτό μυρμήγκι, διαχειμάζει ως ανεπτυγμένη προνύμφη μέσα στα προσβεβλημένα αμύγδαλα, που συνήθως παραμένουν μумιοποιημένα στο δένδρο.

**ΔΙΑΠΙΣΤΩΣΕΙΣ:** Από παρατηρήσεις σε εντομολογικούς κλωβούς υπαίθρου διαπιστώθηκε έναρξη της εξόδου του ευρυτόμου στις πρώιμες περιοχές του Ν. Μαγνησίας στην Ν. Αγχίαλο (με 25 άτομα/κλωβό), Λιμήνη, Βόλο (5 άτομα/κλωβό) Σέσκλο, Κανάλια (με 5 άτομα/κλωβό), Καλαμάκι Λάρισας (1 άτομο/κλωβό) στις 10 Μαρτίου και αναμένεται στις όψιμες περιοχές.

**ΣΥΣΤΑΣΕΙΣ:** Να γίνει έναρξη των ψεκασμών στις πρώιμες περιοχές του Ν. Μαγνησίας (Αγχίαλος-Μικροθήβες-Σέσκλο ,Στεφανοβίκειο ,Κανάλια), καθώς και στις πρώιμες περιοχές του Ν. Λάρισας (Καλαμάκι, Καστρί) αμέσως μετά την πτώση των πετάλων και τον σχηματισμό των μικρών καρπών για την καταπολέμηση του ευρυτόμου. Επανάληψη των ψεκασμών ανά 7-8 ημέρες μέχρι και την σκλήρυνση του ενδοκαρπίου. Οι ψεκασμοί να γίνονται κατά τις μεσημβρινές ώρες της ημέρας, που έχουμε την μεγαλύτερη ηλιοφάνεια και υψηλότερες θερμοκρασίες, διότι τότε έχουμε τη μεγαλύτερη έξοδο των ακμαίων του ευρυτόμου.

Δεν ψεκάζουμε τις ημέρες που ο καιρός είναι νεφελώδης καθώς .και ώρες της ημέρας με συννεφιά διότι δεν έχουμε έξοδο του εντόμου.

**Φυτοπροστατευτικά σκευάσματα:** Οι ψεκασμοί να γίνουν με εγκεκριμένα και επιτρεπόμενα για την Αμυγδαλιά φυτοπροστατευτικά σκευάσματα.

**ΠΡΟΣΟΧΗ** Σε κάθε περίπτωση να τηρούνται αυστηρά οι οδηγίες χρήσης των φυτοπροστατευτικών προϊόντων για την αναλογία χρήσης, συνδυαστικότητα, τον κίνδυνο φυτοτοξικότητας το διάστημα μεταξύ τελευταίας επέμβασης και συγκομιδής και τα μέτρα προστασίας για την αποφυγή δηλητηριάσεων.

Οι παραγωγοί που ενδιαφέρονται για τις γεωργικές προειδοποιήσεις της αμυγδαλιάς να το δηλώσουν με ηλεκτρονικό μήνυμα στην Υπηρεσία μας στην ηλεκτρονική διεύθυνση email: [pkpfpfevolou@minagric.gr](mailto:pkpfpfevolou@minagric.gr)

Όλα τα δελτία μας υπάρχουν στην ιστοσελίδα του Υπουργείου Αγροτικής Ανάπτυξης και Τροφίμων στο διαδίκτυο <http://www.minagric.gr/index.php/el/for-farmer2/agricultural-warnings>.

Ο Προϊστάμενος του Τμήματος

Δρ Δημ. Λύκας