

# ΓΕΩΡΓΙΚΕΣ ΠΡΟΕΙΔΟΠΟΙΗΣΕΙΣ

## ΤΕΧΝΙΚΟ ΔΕΛΤΙΟ

ΥΠΟΥΡΓΕΙΟ ΑΓΡΟΤΙΚΗΣ ΑΝΑΠΤΥΞΗΣ & ΤΡΟΦΙΜΩΝ  
ΓΕΝΙΚΗ ΔΙΕΥΘΥΝΣΗ ΤΡΟΦΙΜΩΝ  
Δ/ΝΣΗ ΠΟΙΟΤΗΤΑΣ & ΑΣΦΑΛΕΙΑΣ ΤΡΟΦΙΜΩΝ  
ΠΕΡΙΦΕΡΕΙΑΚΟ ΚΕΝΤΡΟ ΠΡΟΣΤΑΣΙΑΣ ΦΥΤΩΝ  
ΠΟΙΟΤΙΚΟΥ & ΦΥΤΟΪΓΕΙΟΝΟΜΙΚΟΥ ΕΛΕΓΧΟΥ ΗΡΑΚΛΕΙΟΥ

Ταχ. Δ/ση: Καστοριάς 32Α, 71307 Ηράκλειο  
Τηλ: 2810.282248, Fax: 2810.225616  
Email: [pkpfiraklio@minagric.gr](mailto:pkpfiraklio@minagric.gr)

Τα δελτία αναρτώνται στην ιστοσελίδα του υπουργείου  
[www.minagric.gr](http://www.minagric.gr) και αποστέλλονται μέσω e-mail σε κάθε  
ενδιαφερόμενο με αίτημα στο [agrodeltiokriti@gmail.com](mailto:agrodeltiokriti@gmail.com)



Εφαρμόζετε πιστά τις οδηγίες χρήσης των φαρμάκων.  
Έτσι προστατεύετε εσείς, ο καταναλωτής και το περιβάλλον.


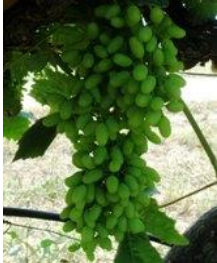


## ΕΧΘΡΟΙ - ΑΣΘΕΝΕΙΕΣ ΤΟΥ ΑΜΠΕΛΙΟΥ Δελτίο Νο 12

- Ευδεμίδα:** Η 2η πτήση του εντόμου παραμένει σε εξέλιξη.
- Ωίδιο:** Τα βλαστικά στάδια που επικρατούν είναι ακόμα ευαίσθητα.
- Τζιτζικάκια:** Αυξάνουν οι πληθυσμοί σε αμπέλια. Να γίνονται συστηματικοί έλεγχοι.
- Χρόνοι εφαρμογής ψεκασμών:** Συνιστάται οι εφαρμογές να γίνονται αργά από το σούρουπο και μετά λόγω των υψηλών θερμοκρασιών και των ανέμων που επικρατούν κατά τη διάρκεια της ημέρας.

### Καιρικές συνθήκες και αμπέλια – Φαινολογικά στάδια

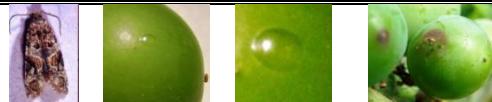
- Οι υψηλές θερμοκρασίες της περασμένης εβδομάδας σε συνδυασμό με την υδατική καταπόνηση έχουν προκαλέσει εγκαύματα σε αρκετά αμπέλια.
- Οι καιρικές συνθήκες της περιόδου ευνοούν την ευδεμίδα και το ωίδιο.
- Η χρονιά σε σχέση με το 2023 εμφανίζει πρωιμότητα πάνω από δύο εβδομάδες.

### Πίνακας 1. Βλαστικά στάδια αμπελιού στην ποικιλία σουλτανίνα

Βλαστικά στάδια που επικρατούν ανά ζώνη καλλιέργειας				
Κλίμακα Baggiolini	Στάδιο Κ κατακόρυφη θέση	Στάδιο L κλείσιμο σταφυλιών		Στάδιο M αρχή γυαλισματος
Κλίμακα BBCH	75	77		81
<b>Πρώιμη ζώνη</b>	<b>τα σταφύλια κλείσανε, λίγο πριν το γυάλισμα</b>			
<b>Μεσοπρώιμη</b>	<b>τα σταφύλια κλείνουν</b>			
<b>Όψιμη ζώνη</b>	<b>κατακόρυφη θέση και έναρξη κλεισίματος</b>			

**ΕΥΔΕΜΙΔΑ:** (*Lobesia botrana*)

**Γενικές πληροφορίες - Διαπιστώσεις:**



- Οι υψηλές θερμοκρασίες της περασμένης εβδομάδας δεν επηρέασαν σε μεγάλο βαθμό την αναπαραγωγική δραστηριότητα του εντόμου.
- Την περίοδο αυτή, συνεχίζεται η αυξημένη δραστηριότητα από την 2η πτήση (συλλήψεις, ωτοκίες) σε όλες τις αμπελουργικές ζώνες.

**Οδηγίες:**

- Για τελικό ποιοτικό προϊόν η ανοχή προσβολής των σταφυλιών πρέπει να είναι πολύ μικρή έως μηδενική.
- Συνιστάται σε όλες τις αμπελουργικές περιοχές να συνεχιστεί η προστασία των σταφυλιών λαμβάνοντας υπόψη τον χρόνο της προηγούμενης εφαρμογής.
  - Ενδεικτικές ημερομηνίες αντιμετώπισης : **19 - 20 Ιουνίου**
  - Οι ψεκασμοί στοχεύουν τα σταφύλια → θα πρέπει να καλύπτονται καλά κατά την εφαρμογή.
  - Οι εφαρμογές να γίνονται από το σούρουπο και μετά.

Για περισσότερες πληροφορίες σχετικά με την [ευδεμίδα πατήστε εδώ](#)

**ΩΙΔΙΟ:**

(*Erysiphe necator*)  
(χολέρα, σίρικας)



**Γενικές πληροφορίες - Διαπιστώσεις:**

- Οι ράγες είναι ευαίσθητες μέχρι το γυάλισμα ενώ από το γυάλισμα και μετά νέες μολύνσεις γίνονται στους άξονες και στους μίσχους των σταφυλιών καθώς και στη νέα βλάστηση.

**Οδηγίες:**

- Απαραίτητη η συνέχιση της προστασίας χωρίς κενά την περίοδο αυτή (συνεχής κάλυψη με μεσοδιάστημα εφαρμογών ανάλογα με το σκεύασμα και με εναλλαγή σκευασμάτων για την αποφυγή ανάπτυξης ανθεκτικότητας).
- **Να γίνεται συνδυασμένη επέμβαση με την ευδεμίδα.**

Για περισσότερες πληροφορίες σχετικά με το [ωίδιο πατήστε εδώ](#)

**ΤΖΙΤΖΙΚΑΚΙΑ:**  
(Διάφορα είδη)



**Γενικές πληροφορίες - Διαπιστώσεις:**

- Στις κίτρινες κολλητικές χρωμοπαγίδες οι πληθυσμοί αυξάνουν.
- Σε πολλά αμπέλια έχουν εμφανιστεί οι μορφές που στοχεύει η αντιμετώπιση (άπτερες νύμφες στην κάτω πλευρά του φύλλου) και συνιστάται επιτήρηση.

**Οδηγίες:**

- Να γίνονται συστηματικοί έλεγχοι.  
Ελέγχονται 100 τυχαία φύλλα στην κάτω πλευρά τους (1-2 φύλλα ανά πρέμνο), από το μέσο του βλαστού έως δυο φύλλα πριν την κορυφή του.  
Όριο επέμβασης μετά από έλεγχο : 50 - 100 άπτερες άτομα στα 100 φύλλα.

Για περισσότερες πληροφορίες σχετικά με τα [τζιτζικάκια πατήστε εδώ](#)

**Φυτοπροστατευτικά προϊόντα (ΦΠΠ) :**

- Εγκεκριμένα σκευάσματα ανά καλλιέργεια και εχθρό / ασθένεια στην ιστοσελίδα του ΥΠΑΑΤ [πατώντας εδώ](#)

Συνιστάται να επιλέγετε σκευάσματα με τους λιγότερους κινδύνους για τον χρήστη και το περιβάλλον.


Τα «χημικά» φυτοπροστατευτικά δεν είναι ακίνδυνα.

Θυμηθείτε πριν την εφαρμογή να ελέγχετε τη σήμανση κινδύνου και να παίρνετε απαραίτητως μέτρα προστασίας.

Σε κάθε περίπτωση διαβάζετε προσεκτικά και εφαρμόζετε πιστά την ετικέτα.



Ηράκλειο 18 Ιουνίου 2024  
Η Προϊσταμένη Τμήματος  
Κληρονόμου Ευφροσύνη

<a href="#">Τα Δελτία Γεωργικών Προειδοποιήσεων αναρτώνται στην ιστοσελίδα του Υπουργείου</a>	 ΓΕΩΡΓΙΚΕΣ ΠΡΟΕΙΔΟΠΟΙΗΣΕΙΣ
Τα δελτία γεωργικών προειδοποιήσεων <b>αμπελιού</b> αποστέλλονται στο email κάθε ενδιαφερόμενου με εγγραφή <a href="#">πατώντας εδώ</a>	
<a href="#">Εφαρμογή I-Agric του ΥπΑΑΤ για ενημερώσεις στο κινητό τηλέφωνο</a>	