



ΥΠΟΥΡΓΕΙΟ
ΑΓΡΟΤΙΚΗΣ ΑΝΑΠΤΥΞΗΣ & ΤΡΟΦΙΜΩΝ
ΓΕΝΙΚΗ ΔΙΕΥΘΥΝΣΗ ΤΡΟΦΙΜΩΝ
Δ/ΝΣΗ ΠΟΙΟΤΗΤΑΣ & ΑΣΦΑΛΕΙΑΣ ΤΡΟΦΙΜΩΝ
ΠΕΡΙΦΕΡΕΙΑΚΟ ΚΕΝΤΡΟ
ΠΡΟΣΤΑΣΙΑΣ ΦΥΤΩΝ, ΠΟΙΟΤΙΚΟΥ &
ΦΥΤΟΥΓΕΙΟΝΟΜΙΚΟΥ ΕΛΕΓΧΟΥ ΑΧΑΪΑΣ
Πανεπιστημίου 334, 264 43 ΠΑΤΡΑ
Τηλ.: 2610.624.576
Πληροφορίες:
Πέττας Νίκος, Γεωπόνος PhD, MBA, MSc
Email: npettas@minagric.gr, pkpfpatr-gp@minagri.gr

Δελτίο
Γεωργικών Προειδοποιήσεων
Φυτοπροστασίας

ΠΑΤΑΤΑ
Νº 6 / 28-11-2023

Για τις περιοχές:
ΑΙΤΩΛ/ΝΙΑΣ, ΑΧΑΪΑΣ, ΗΛΕΙΑΣ,
ΜΕΣΣΗΝΙΑΣ, ΚΕΦΑΛΛΗΝΙΑΣ,
ΖΑΚΥΝΘΟΥ, ΙΘΑΚΗΣ

ΠΕΡΟΝΟΣΠΟΡΟΣ

Διαπιστώσεις:

Η πλειονότητα των φθινοπωρινών καλλιεργειών οδεύει προς συγκομιδή και οι πατατοφυτείες βρίσκονται σε ευπαθές στην ασθένεια στάδιο. Οι τελευταίες βροχοπτώσεις σε συνδυασμό με την διάρκεια διύγρανσης των φύλλων και τη θερμοκρασία κατά τη διάρκεια της διύγρανσης, δημιουργούν μολυσματικές συνθήκες στις καλλιέργειες. Γενικά, η ελάχιστη θερμοκρασία πέφτει κάτω από τους 10 °C ενώ η ατμοσφαιρική υγρασία διατηρείται πολύ ψηλά υποβοηθούμενη από τις βροχοπτώσεις. Οι τελευταίες βροχοπτώσεις σε συνδυασμό με τη διάρκεια διύγρανσης του φυλλώματος και τη θερμοκρασία διύγρανσης, δημιουργούν ευνοϊκές συνθήκες για προσβολές σε όλες τις περιοχές πατατοκαλλιέργειας (βλ. γραφ.).

Συστάσεις:

Να συνεχιστούν οι εφαρμογές φυτοπροστασίας, στις πιο όψιμες καλλιέργειες.

ΑΔΤΕΡΝΑΡΙΑ

Διαπιστώσεις:

Ο καιρός ευνοεί προσβολές από το παθογόνο (βλ. γραφ.).

Συστάσεις:

Η ασφαλής διάγνωση και η επιλογή κατάλληλων φυτοπροστατευτικών για την συνδυασμένη αντιμετώπιση με τον περονόσπορο να γίνει με τον γεωπόνο/σύμβουλο της καλλιέργειας.

ΦΘΟΡΙΜΑΙΑ

Διαπιστώσεις: Οι συλλήψεις των ακμαίων στο δίκτυο παγίδευσης παρουσιάζουν φθίνουσα πορεία, ακολουθώντας την βαθμιαία πτώση της θερμοκρασίας.

Συστάσεις: Σε όλες τις περιοχές υπάρχει κίνδυνος προσβολής. Το έντομο γεννά τα αυγά του πάνω στους κονδύλους, μέσα από ρωγμές του εδάφους. Όπου κρίνεται απαραίτητο, επεμβάσεις με εντομοκτόνα τις τελευταίες εβδομάδες πριν την συγκομιδή συμβάλουν σημαντικά στη μείωση της προσβολής από το έντομο και στον περιορισμό του ποσοστού προσβολής των κονδύλων από τις προνύμφες. Εναλλακτικά, όπου απαιτείται, εφαρμόστε μετά τη συγκομιδή, κατά την αποθήκευση, εφαρμογή εγκεκριμένων εντομοκτόνων.

ΦΥΤΟΠΡΟΣΤΑΤΕΥΤΙΚΑ

Επιλογή από τις λίστες με τα εγκεκριμένα μυκητοκτόνα και εντομοκτόνα σκευάσματα στη [βάση φυτοπροστατευτικών προϊόντων](#) του Υπουργείου, σύμφωνα με τις οδηγίες του σχεδίου φυτοπροστασίας του γεωπόνου για την επιλογή φυτοπροστατευτικού, δοσολογίας και μεσοδιαστήματος εφαρμογής.

Στην επιλογή φυτοπροστατευτικού πρέπει να ληφθεί υπόψη η ανάγκη κάλυψης και του νέου φυλλώματος.

Θα πρέπει να λαμβάνεται πρόνοια για την αποφυγή ανάπτυξης ανθεκτικότητας, την προστασία του αγρότη, του καταναλωτή, των ωφέλιμων οργανισμών και γενικότερα του φυσικού περιβάλλοντος.

Ο ΠΡΟΪΣΤΑΜΕΝΟΣ α.α.

**ΠΕΤΤΑΣ ΝΙΚΟΛΑΟΣ
ΓΕΩΠΟΝΟΣ**

Οι Οδηγίες Ολοκληρωμένης Φυτοπροστασίας είναι διαθέσιμες από τη Δ/ση Προστασίας ΦΠ:



Η Βάση Δεδομένων Φυτοπροστατευτικών Προϊόντων είναι διαθέσιμη από τη Δ/ση Προστασίας ΦΠ:



Το portal για τον Εξοπλισμό Εφαρμογής Φυτοπροστατευτικών Προϊόντων είναι διαθέσιμο:



Οι Προγνώσεις Παγετού είναι διαθέσιμες στο frost.minagric.gr:



Τα Δελτία είναι προσβάσιμα με κινητό (smartphone) στην εφαρμογή [i-agric-ypaat](#):



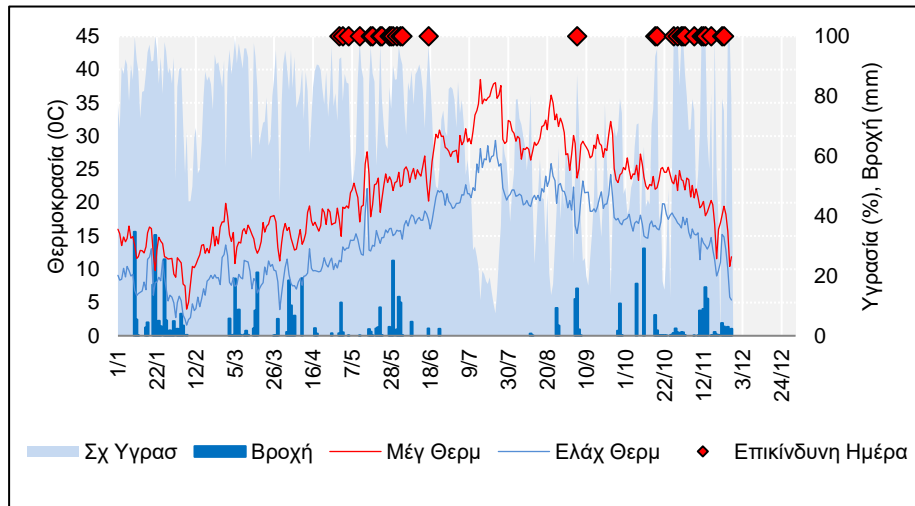
Τα Δελτία αναρτώνται στον ηλεκτρονικό κόμβο του Υπουργείου www.minagric.gr:



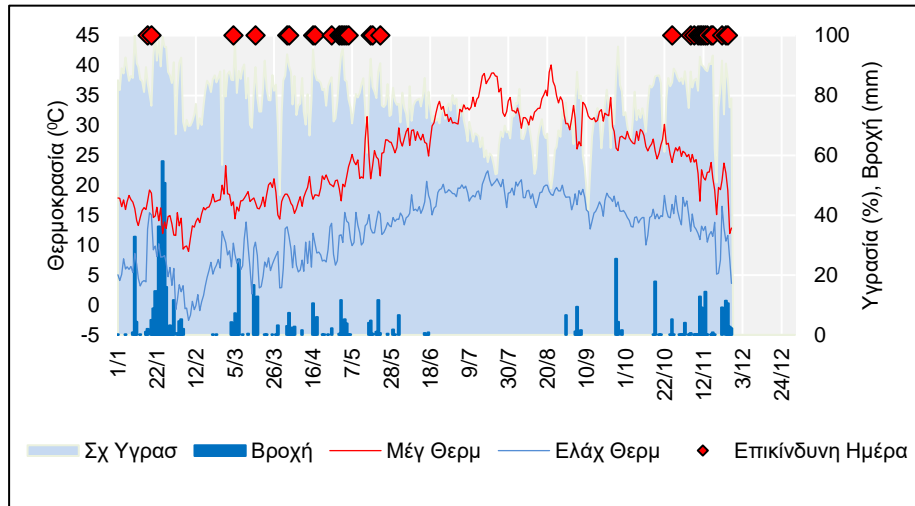
Δωρεάν παραλαβή των δελτίων στο ηλεκτρονικό ταχυδρομείο, με απλό αίτημα στα email της υπηρεσίας.

Πίεση Περονόσπορου κατά Forsund (1983)

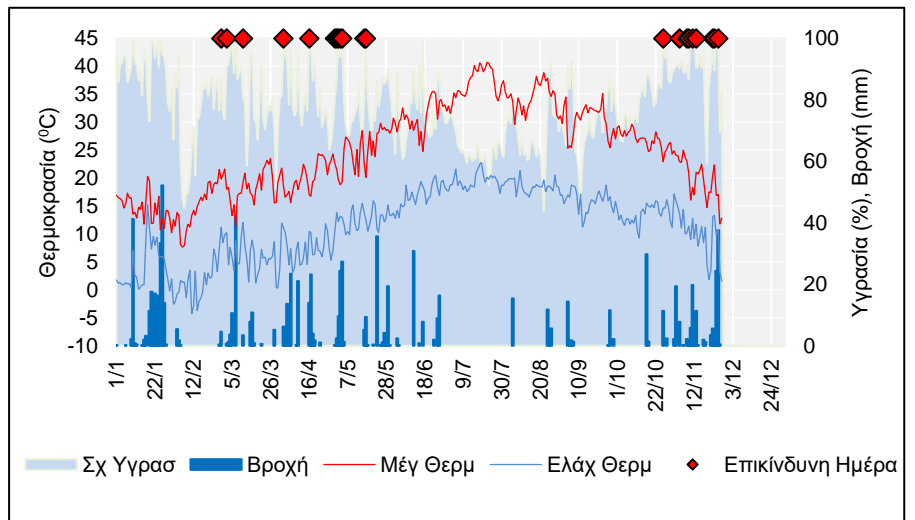
**Πίεση
Περονόσπορου
Μεσσηνία (Πυργάκι)**



**Πίεση
Περονόσπορου
Ηλεία (Κόροιβος)**

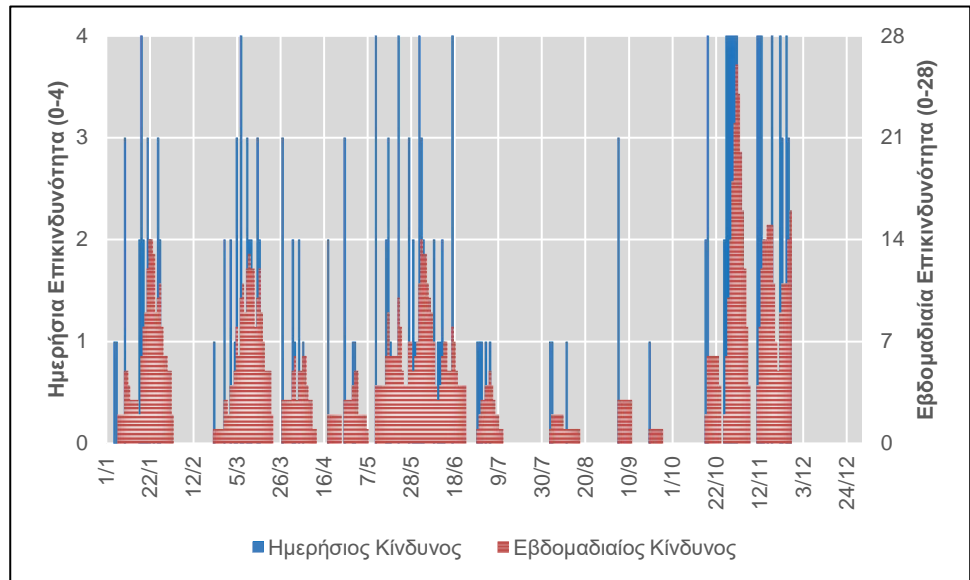


**Πίεση
Περονόσπορου
Αιτωλοακαρνανία
(Αγρίνιο)**

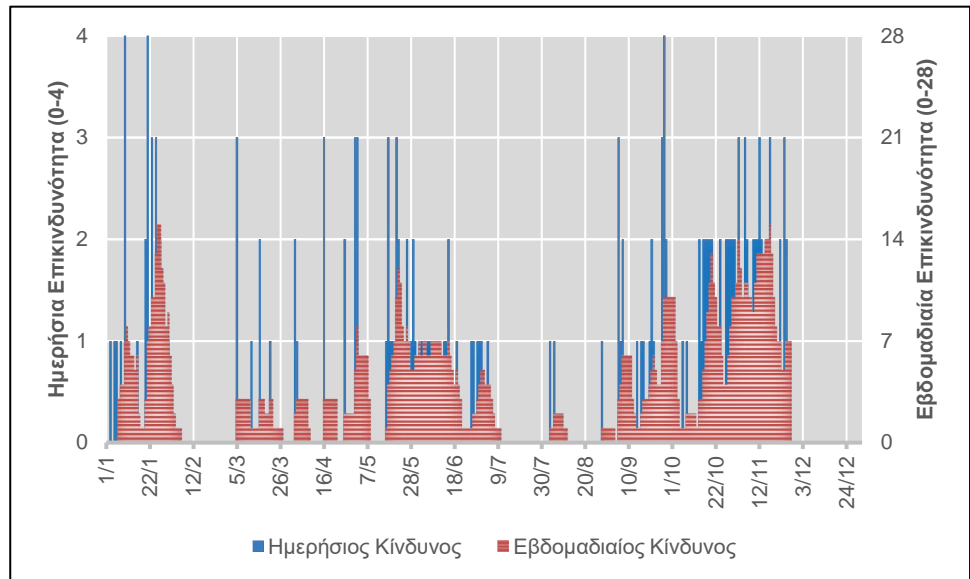


Πίεση Περονόσπορου κατά Wallin (1962, 1951)

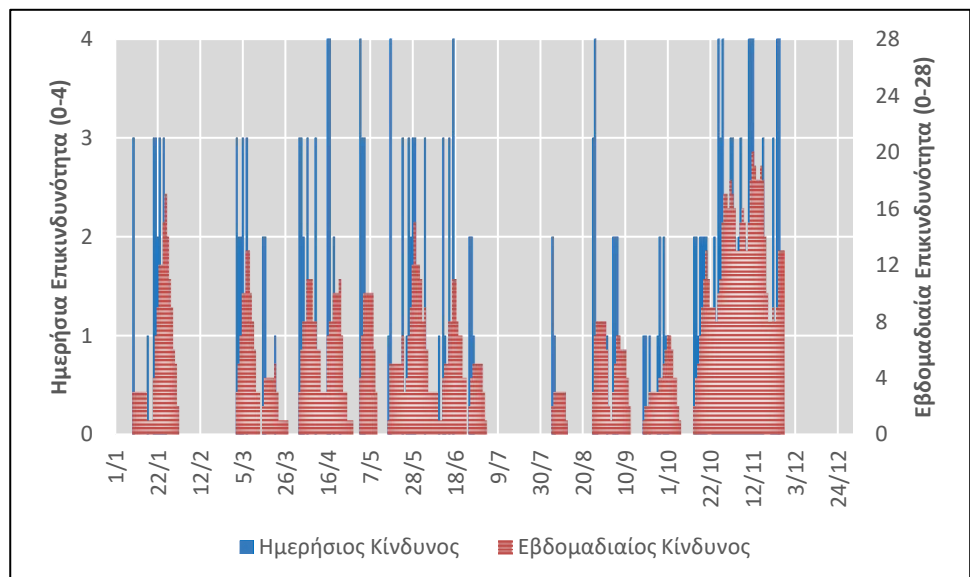
**Πίεση
Περονόσπορου
Μεσσηνία
(Πυργάκι)**



**Πίεση
Περονόσπορου
Ηλεία (Κόροιβος)**

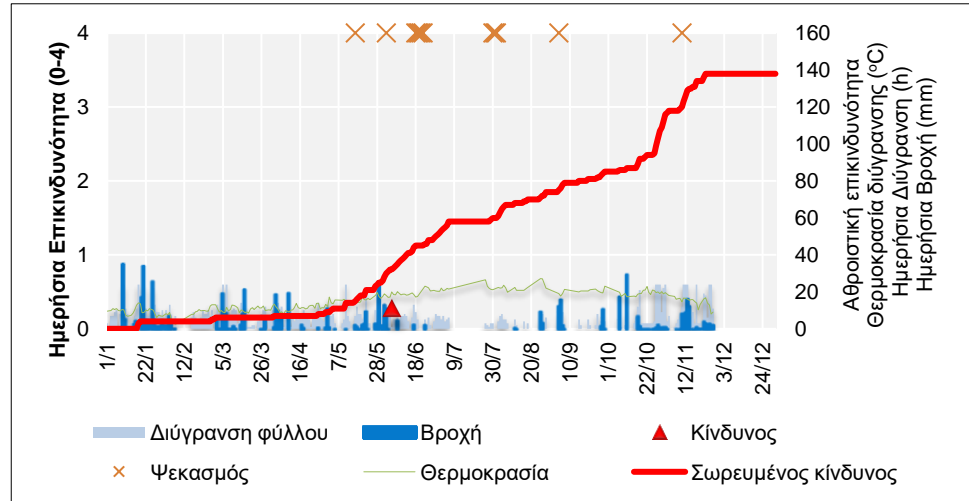


**Πίεση
Περονόσπορου
Αιτωλοακαρνανία
(Αγρίνιο)**

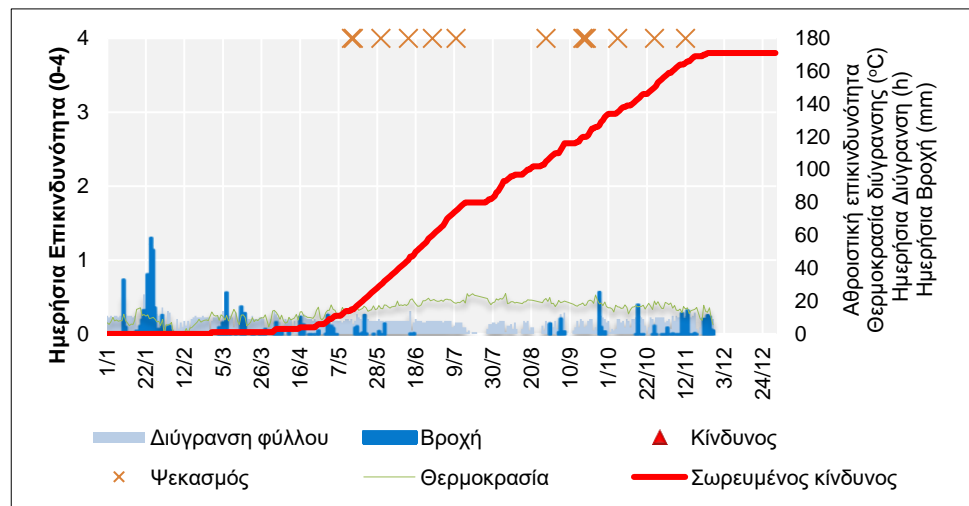


Πίεση Αλτερνάριας (Gleason et al., 1995)

Πίεση
Αλτερνάριας
Μεσσηνία
(Πυργάκι)



Πίεση
Αλτερνάριας
Ηλεία (Κόροιβος)



Πίεση
Αλτερνάριας
Αιτωλοακαρνανία
(Αγρίνιο)

