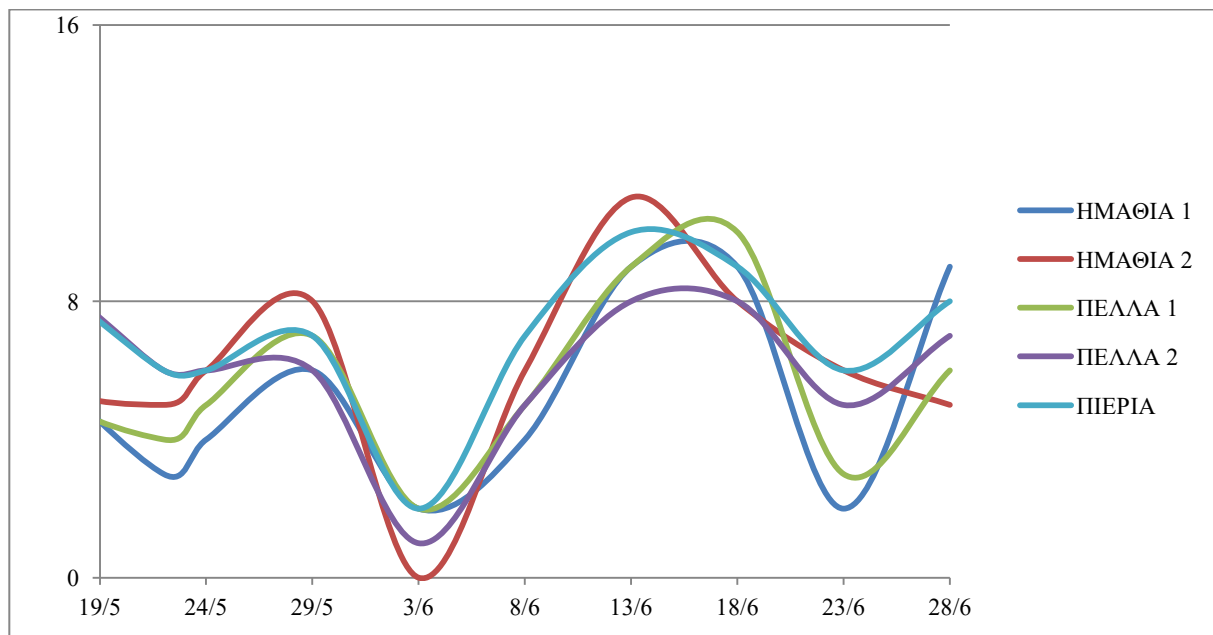


ΚΑΡΙΠΟΚΑΨΑ ΜΗΛΙΑΣ
(*Cydia pomonella* L., Lepidoptera: Tortricidae)

Το παρόν δελτίο αποτελεί ενημέρωση για την πορεία της **2^{ης} πτήσης** της Καρπόκαψας μηλιάς (*Cydia pomonella* L., Lepidoptera: Tortricidae) σε συνέχεια του δελτίου **No 36/9 Ιουνίου 2026**.

Από τα δεδομένα των παγίδων στις περιοχές της Ημαθίας, της Πέλλας και της Πιερίας η πτήση του εντόμου εμφανίζει σημαντική αύξηση των συλλήψεων στις περισσότερες περιοχές, το χρονικό διάστημα 24-28 Ιουνίου. Οι περισσότερες ωοτοκίες υπολογίζονται το χρονικό διάστημα 30 Ιουνίου-3 Ιουλίου, ενώ οι περισσότερες εκκολάψεις (παρουσία των νεαρών προνυμφών) υπολογίζονται το χρονικό διάστημα 4-7 Ιουλίου.



Συνίσταται επαναληπτική επέμβαση σε οπωρώνες με βεβαρημένο ιστορικό προσβολών.

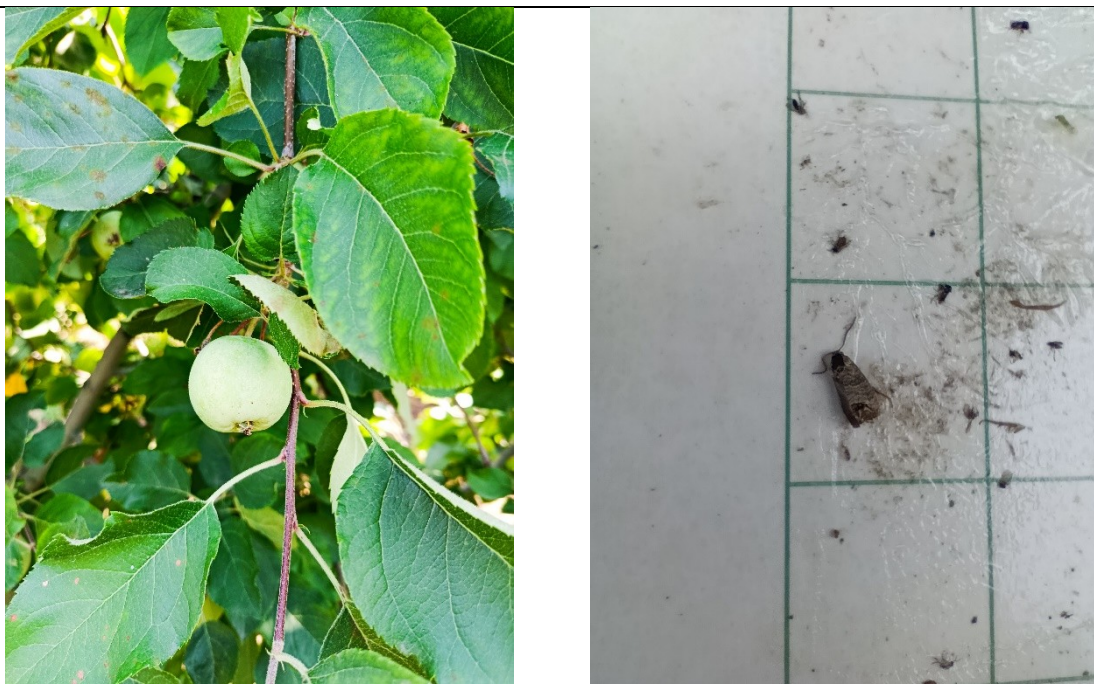
Συμβουλευτείτε πότε έγινε η τελευταία επέμβαση, τη δραστική ουσία που χρησιμοποιήθηκε, καθώς και την χρονική κάλυψη που δίνει αυτή.

Για την επιλογή του κατάλληλου Φυτοπροστατευτικού Προϊόντος μπορείτε να επισκεφτείτε την ιστοσελίδα του ΥΠΑΑΤ στο ακόλουθο link, επιλέγοντας: ΚΑΤΑΛΟΓΟΣ ΦΥΤΟΠΡΟΣΤΑΤΕΥΤΙΚΩΝ ΠΡΟΪΟΝΤΩΝ ΚΑΤΑ ΚΑΛΛΙΕΡΓΕΙΑ ΚΑΙ ΕΧΘΡΟ→Καλλιέργεια (ΜΗΛΟΕΙΔΗ/ΜΗΛΙΑ)→Εχθρός (*Cydia pomonella* L., ΚΑΡΙΠΟΚΑΨΑ):

<https://1click.minagric.gr/oneClickUI/frmFytoPro.zul>

Κατά την εφαρμογή των σκευασμάτων να λαμβάνονται όλα τα απαραίτητα μέτρα προφύλαξης, όπως περιγράφονται στην ετικέτα τους.

Κατά την επιλογή του Φυτοπροστατευτικού Προϊόντος, να δοθεί ιδιαίτερη προσοχή στον τρόπο και χρόνο εφαρμογής.



Καρπόκαψα Μηλιάς

Προσοχή να δοθεί κατά την επιλογή των φυτοπροστατευτικών προϊόντων, προκειμένου να αποφευχθεί ο κίνδυνος ανάπτυξης ανθεκτικότητας. Η επέμβαση για την καρπόκαψα καταπολεμά και τις νάρκες (*Phyllonorycter blancardella* και *Phyllonorycter corylifoliella*, Lepidoptera: Gracillariidae).

Ο αριθμός των συλλήψεων των αρσενικών εντόμων που παρουσιάζονται στα γραφήματα προέρχεται από μία αντιπροσωπευτική παγίδα του δικτύου, για κάθε περιοχή (η ίδια από την αρχή του έτους), ώστε να δίνει την τάση της πορείας του πληθυσμού όσο γίνεται πιο ξεκάθαρα. Δεν επιλέγονται παγίδες με σημαντικά χαμηλές συλλήψεις και ούτε κατ' ανάγκη αυτές με τις υψηλότερες. Επίσης, εξαιρούνται οι παγίδες με μηδενικές ή ελάχιστες συλλήψεις ως μη αντιπροσωπευτικές.

Στα πλαίσια της Βιολογικής Γεωργίας αλλά και της Ολοκληρωμένης Φυτοπροστασίας για την καταπολέμηση της Καρπόκαψας Μηλιάς, μπορούν να χρησιμοποιηθούν σκευάσματα Φυτοπροστασίας που περιέχουν Μακροοργανισμούς. Για την επιλογή του κατάλληλου Σκευάσματος μπορείτε να επισκεφτείτε την ιστοσελίδα του ΥΠΑΑΤ στο ακόλουθο link, επιλέγοντας: Εθνικός Κατάλογος Σκευασμάτων Φυτοπροστασίας που Περιέχουν Μακροοργανισμούς Κατά Καλλιέργεια και Εχθρό → Καλλιέργεια (ΜΗΛΟΕΙΔΗ | ΜΗΛΙΑ | *Malus domestica*) → Έντομο (*Cydia pomonella* | Καρπόκαψα):

<https://1click.minagric.gr/oneClickUI/frmMacroorgHome.zul>

Κατά την εφαρμογή των σκευασμάτων να λαμβάνονται όλα τα απαραίτητα μέτρα προφύλαξης, όπως περιγράφονται στην ετικέτα τους.

Κατά την επιλογή του Φυτοπροστατευτικού Προϊόντος, να δοθεί ιδιαίτερη προσοχή στον τρόπο και χρόνο εφαρμογής.

- ✓ Χρησιμοποιείτε εγκεκριμένα Φυτοπροστατευτικά Προϊόντα, για τα οποία έχει εκδοθεί άδεια κυκλοφορίας από το Υπουργείο Αγροτικής Ανάπτυξης και Τροφίμων. Ο επαγγελματίας χρήστης προμηθεύεται και χρησιμοποιεί γεωργικά φάρμακα μόνον εφόσον έχει εκδοθεί συνταγή χρήσης γεωργικών φαρμάκων
- ✓ Να τηρείτε πιστά τις οδηγίες της ετικέτας των Φυτοπροστατευτικών Προϊόντων και να λαμβάνεται τα απαραίτητα μέτρα προστασίας του χρήστη.
- ✓ Τα κενά μέσα συσκευασίας (σακίδια, σακούλες) μαζί με τα κουτιά, αφού καταστραφούν προηγουμένως με σκίσιμο, για τη διασφάλιση της μη περαιτέρω χρήσης, εναποτίθενται όλα σε σημεία συλλογής για ανακύκλωση ή ανάκτηση ενέργειας.

Οι βέλτιστες εργασιακές πρακτικές χρήσης γεωργικών φαρμάκων είναι αναρτημένες στην ιστοσελίδα του ΥΠ.Α.Α.Τ.:

http://www.minagric.gr/images/stories/docs/agrotis/Georgika_Farmaka/elenxoi/Egkyklios_VeltPraktChrhshs.pdf.

Η Αν. Προϊσταμένη
του Π.Κ.Π.Φ.Π. & Φ.Ε. Θεσσαλονίκης

Δρ. Σταματοπούλου Μαρίνα
Γεωπόνος

Για οποιαδήποτε πληροφορία, μπορείτε να επικοινωνείτε μαζί μας στο 2310476661 και στο email: agricwarningsthes@gmail.com, Γραφείο Γεωργικών Προειδοποιήσεων.

[Τα Δελτία Γεωργικών Προειδοποιήσεων της Υπηρεσίας μας αναρτώνται στην ιστοσελίδα του ΥΠΑΑΤ](#)

Τα Δελτία Γεωργικών Προειδοποιήσεων της Υπηρεσίας μας αποστέλλονται στο e-mail κάθε ενδιαφερόμενου. Μπορείτε να προβείτε στην αξιολόγηση του παρόντος Δελτίου, καθώς και να υποβάλετε τις δικές σας προτάσεις πατώντας [εδώ](#).

Τα Δελτία Γεωργικών Προειδοποιήσεων της υπηρεσίας μας είναι πλέον διαθέσιμα και από την εφαρμογή του ΥΠΑΑΤ: *i-AGRIC*.

