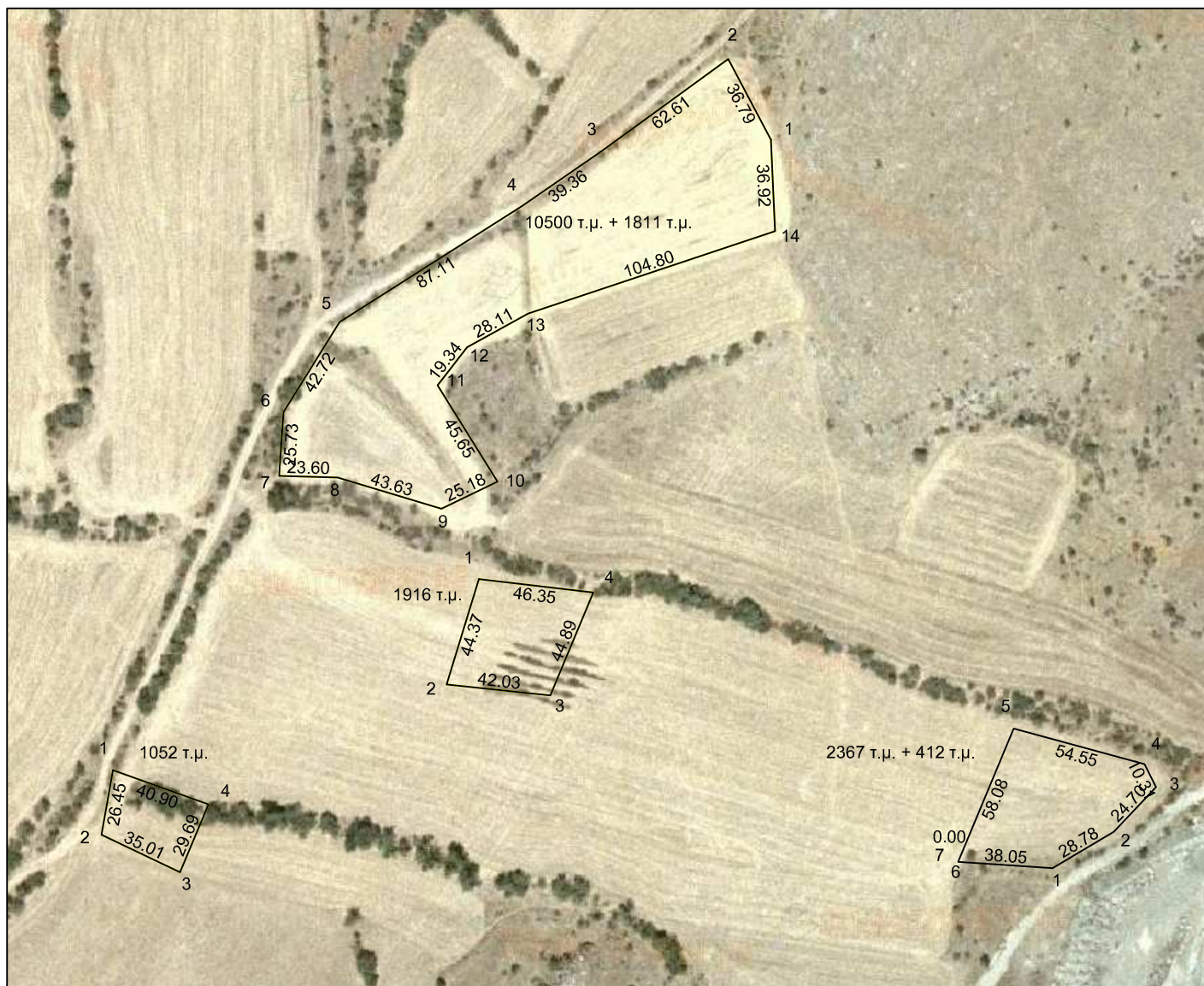


# Γιαλαβουζίδης Χρήστος



10500 τ.μ. + 1811 τ.μ.

Πίνακας Συντεταγμένων των κορυφών του 1,2,3.....  
Εμβαδόν τεμαχίου = 12312 τ.μ. - Περίμετρος = 621.53 μ.

α/α	X	Y	Αποστάσεις
1	307468.01	4468751.28	---
2	307450.81	4468783.80	1 - 2: 36.79
3	307400.18	4468746.96	2 - 3: 62.61
4	307367.79	4468724.59	3 - 4: 39.36
5	307294.31	4468677.81	4 - 5: 87.11
6	307271.65	4468641.60	5 - 6: 42.72
7	307269.92	4468615.93	6 - 7: 25.73
8	307293.51	4468615.31	7 - 8: 23.60
9	307335.26	4468602.65	8 - 9: 43.63
10	307357.90	4468613.66	9 - 10: 25.18
11	307333.77	4468652.41	10 - 11: 45.65
12	307345.62	4468667.69	11 - 12: 19.34
13	307370.26	4468681.22	12 - 13: 28.11
14	307469.67	4468714.40	13 - 14: 104.80
1	307468.01	4468751.28	14 - 1: 36.92

Πίνακας Συντεταγμένων των κορυφών του 1,2,3.....  
Εμβαδόν τεμαχίου = 1052 τ.μ. - Περίμετρος = 132.05 μ.

α/α	X	Y	Αποστάσεις
1	307202.98	4468497.49	---
2	307198.39	4468471.44	1 - 2: 26.45
3	307229.98	4468456.35	2 - 3: 35.01
4	307241.49	4468483.72	3 - 4: 29.69
1	307202.98	4468497.49	4 - 1: 40.90

Πίνακας Συντεταγμένων των κορυφών του 1,2,3.....  
Εμβαδόν τεμαχίου = 1916 τ.μ. - Περίμετρος = 177.64 μ.

α/α	X	Y	Αποστάσεις
1	307350.38	4468574.41	---
2	307337.39	4468531.98	1 - 2: 44.37
3	307379.18	4468527.52	2 - 3: 42.03
4	307396.41	4468568.97	3 - 4: 44.89
1	307350.38	4468574.41	4 - 1: 46.35

2367 τ.μ. + 412 τ.μ.

Πίνακας Συντεταγμένων των κορυφών του 1,2,3.....  
Εμβαδόν τεμαχίου = 2779 τ.μ. - Περίμετρος = 214.47 μ.

α/α	X	Y	Αποστάσεις
1	307581.35	4468458.02	---
2	307606.13	4468472.66	1 - 2: 28.78
3	307623.04	4468490.66	2 - 3: 24.70
4	307618.42	4468499.88	3 - 4: 10.31
5	307565.77	4468514.17	4 - 5: 54.55
6	307543.39	4468460.58	5 - 6: 58.08
7	307543.39	4468460.58	6 - 7: 0.00
1	307581.35	4468458.02	7 - 1: 38.05